

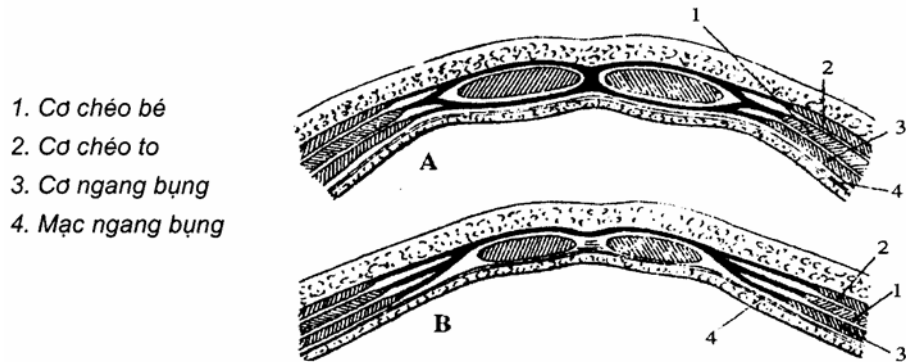
Các điểm yếu của thành bụng và đường trắng

Các đường trắng

Ở thành bụng trước bên có 3 đường trắng. Các đường trắng chỉ là các tổ chức sợi, khi ta rạch ít gây chảy máu, không làm yếu thành bụng. Đường trắng được tạo nên do cân của các cơ rộng bụng tạo nên bao cơ thẳng bụng.

- Đường trắng giữa: ở giữa 2 cơ thẳng to, đi từ xương ức đến xương mu, do cân cơ chéo, mạc ngang bụng tạo thành, ít mạch máu thần kinh. Giữa đường trắng có rốn.

Hai đường trắng bên: nằm ở bờ ngoài 2 cơ thẳng to:



Hình 1.22. Cách bám tận của các cơ rộng ở đường trắng
(A. Cắt ngang trên rốn B. Cắt ngang dưới rốn)

Các điểm yếu

Đây là những điểm yếu có thể xảy ra thoát vị.

- Hai ô bạch huyết ở nền tam giác đùi là khe giữa cung đùi, bờ trước xương chậu và bờ trong cơ thắt lưng chậu chỉ có vách phân đùi che đây.

- Phần trên rốn của đường trắng giữa rộng từ 1,5 - 2cm.

- Tam giác thắt lưng ở giữa mào chậu, bờ trước cơ thắt lưng và bờ sau cơ chéo bụng ngoài và bờ trên mào chậu tạo nên.

- Rốn: là một hõm sẹo của thành bụng. Ở bào thai rốn là nơi các thành phần của cuống rốn đi qua vào bụng. Ở trẻ sơ sinh cuống

rốn rụng đi, da bụng lõm thành sẹo. Ở

rốn da bụng dính liền với phúc mạc. Giữa da đắp rốn và phúc mạc có mạc rốn với 3 thừng: thừng tĩnh mạch rốn với 2 thừng động mạch rốn dính vào.

- Ống bẹn cũng là một điểm yếu của thành bụng nhất là ở nam giới.

Cung đùi

Là một thừng hơi chếch xuống dưới, căng từ gai chậu trước trên tới gai mu. Cung tạo nên bởi 2 loại thớ sợi: thớ của cân cơ chéo to và thớ riêng.

- Thớ riêng gồm các thớ căng từ gai chậu đến gai mu. Còn gọi là dây chằng bẹn Halle.

- Thớ của cân cơ chéo to vòng quanh ở phía dưới các thớ riêng để tạo nên dải chậu mu. Một số thớ sợi của cân cơ chéo to quặt xuống dưới ra sau bám vào mào lược gọi là dây chằng Gimbernat. Chỗ bám của cung này vào mào lược dày lên gọi là dây chằng Cooper. Dây Gimbernat, dây Cooper và cung đùi Falow viền quanh một lỗ, ở đây hay xảy ra thoát vị đùi, 3 dây này khó giãn nên làm thoát vị đùi dễ bị nghẹt.