

Đại cương hệ tuần hoàn

Tuần hoàn máu nói chung

Hệ máu đỏ

- Tim là một tạng có nhiệm vụ co bóp vừa đẩy máu vào các động mạch và hút máu từ các tĩnh mạch trở về.

- Hệ động mạch: dẫn máu từ tim đến các cơ quan và tổ chức. Gồm có động mạch chủ, động mạch phổi, động mạch vành, chúng có đặc điểm như sau:

+ Thành rất dày.

+ Có nhiều tổ chức chun.

+ Máu màu đỏ tươi, nhiều O₂ (trừ động mạch phổi).

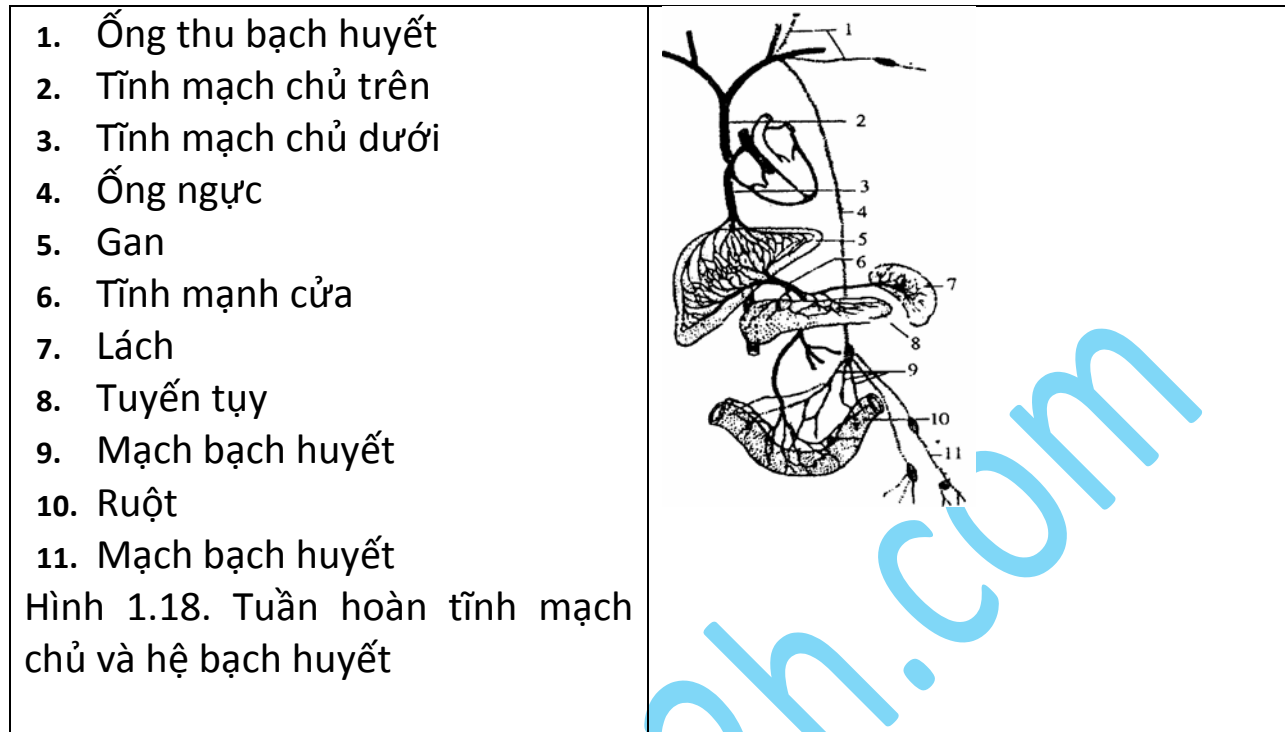
- Hệ tĩnh mạch: dẫn máu từ cơ quan và tổ chức về tim. Gồm có tĩnh mạch chủ trên, tĩnh mạch chủ dưới, tĩnh mạch vành, tĩnh mạch phổi, tĩnh mạch gánh, chúng có các đặc điểm như sau:

+ Thành mạch rất mỏng.

+ Trong lòng tĩnh mạch có các van (trừ tĩnh mạch gánh).

+ Máu màu tím có nhiều CO₂ (trừ tĩnh mạch phổi).

- Hệ mao mạch: là những mạch máu rất nhỏ, nằm trong tổ chức của các cơ quan, là cầu nối giữa hệ động mạch và hệ tĩnh mạch. Thành của mao mạch rất mỏng để cho các chất đi vào các cơ quan, đồng thời các chất thải bỏ từ cơ quan đi vào lòng mạch.



Hệ bạch huyết (máu trắng)

Gồm các hạch bạch huyết, các ống dẫn bạch huyết (*hay mạch bạch huyết*). Hệ bạch huyết có chức năng tăng cường cho hệ tĩnh mạch cũng mang dưỡng chất về tim, đồng thời còn là nơi sản xuất ra các tân bào.

Khái niệm về vòng tuần hoàn

Về chức năng trong cơ thể có 2 vòng tuần hoàn chính:

- Máu từ tâm thất trái đẩy qua hệ thống động mạch chủ đi nuôi dưỡng cho các tổ chức cơ quan; rồi được dẫn về tim theo hệ thống tĩnh mạch chủ trên, hệ thống tĩnh mạch chủ dưới, đổ về tâm nhĩ phải gọi là vòng đại tuần hoàn.

- Máu từ tâm thất phải được đẩy qua động mạch phổi, lên phổi để trao đổi khí rồi theo các tĩnh mạch phổi đổ về tâm nhĩ trái gọi là vòng tiểu tuần hoàn. Ngoài 2 vòng tuần hoàn trên, riêng hệ mạch máu nuôi dưỡng cho quả tim có cấu tạo đặc biệt gọi là vòng tuần hoàn vành của tim hay vòng tuần hoàn thứ ba của cơ thể. Vì có hệ mao

mạch nên thực chất tuần hoàn chỉ có một vòng khép kín.

Vietnam12h.com