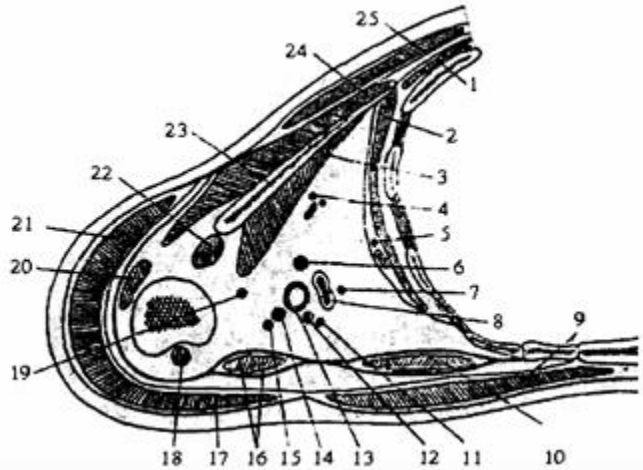


Cấu tạo vùng nách

Các thành của nách

Thành trước

Xương đòn nằm ngang, hình chữ S, lõm ở trong, lõm ở ngoài, rãnh Delta ở giữa cơ Delta và cơ ngực to, ở đáy rãnh ta sờ thấy mỏm quạ.



Hình 2.20. Cơ vùng vai sau

1. Cơ trám	7. TK bì cánh tay trong	14. TK giữa	20. Cơ tròn bé
2. Cơ răng to	8. TM nách	15. TK cơ bì	21. Cơ Delta
3. Cơ dưới vai	9. Cơ ngực to	16. Cơ quạ cánh tay	22. Cơ tam đầu Cánh tay
4. TK cơ lưng to	10. Cơ ngực bé	17. Cơ Delta	23. Xương bả vai
5. TK cơ răng to	11. TK bì căng tay trong	18. Cơ nhị đầu	24. Cơ trên gai
6. TK quay	12. TK trụ, 13. ĐM nách	19. TK mũ	25. Cơ thang

Hình 2.21. Thiết đồ cắt nằm ngang qua vùng nách

Lớp da tổ chức dưới da và lá cân nông, giữa 2 chế cân nông của nách có nguyên uỷ của các cơ bám da cổ, trong lớp dưới da có nhánh thần kinh trên đòn.

Cân cơ nông: cơ ngực to được bọc trong 1 bao cân cơ ngực. Giữa 2 cơ Delta và cơ ngực to có rãnh delta ngực, trong đáy rãnh có thể sờ thấy mỏm quạ.

Cân cơ sâu: có 3 cơ: cơ dưới đòn, cơ ngực bé, cơ quạ cánh tay được bọc trong cân đòn quạ nách gồm 2 phần là cân đòn ngực và dây chằng treo nách, giữa 2 lớp cân cơ có một khoang nhiều mỡ, trong khoang có dây thần kinh cơ ngực to và một vài nhánh của động mạch cùng vai ngực phân nhánh ở mặt sau cơ ngực to.

Thành nh sau hay thành vai sau

Gồm xương bả vai, các cơ dưới vai, cơ trên gai, cơ dưới gai, tròn to, tròn bé. Hai cơ tròn và xương cánh tay tạo thành tam giác cơ tròn, được phần dài cơ tam đầu chia thành 2 phần là tam giác bả vai tam đầu (có động mạch vai dưới đi qua) và tứ giác Velpeau (có bó mạch thần kinh mũ đi qua), phần dài cơ tam đầu cùng xương cánh tay và bờ dưới cơ tròn to tạo thành tam giác cánh tay tam đầu (có bó mạch thần kinh quay đi qua).

Thành trong hay thành ngực bên: có cơ răng to bám từ 9 xương sườn trên đến bờ trong xương bả, cơ được che phủ bởi cân cơ răng to, có nhánh của động mạch vú ngoài và nhánh thần kinh cơ răng to.

Thành ngoài hay thành cánh tay

Tạo bởi xương cánh tay, cơ nhị đầu, cơ quạ cánh tay, cơ Delta.

Đỉnh

Là khe giữa xương sườn 1 và xương đòn, ngoài khe có móm quạ, động mạch nách và nhánh của đám rối thần kinh cánh tay qua khe xuống nách.

Nền

Có 4 lớp.

Da: mềm có nhiều lông và tuyến mồ hôi.

Tổ chức tế bào dưới da: có nhiều các cuộn mỡ.

Cân nông: rất mỏng căng từ cơ ngực to đến cơ lưng to.

Cân sâu: là cân sâu của cơ ngực bé và là chế gân của dây chằng treo nách đi từ dây chằng treo nách ở trước đến cơ lưng to ở sau, bên ngoài dính vào cơ quạ cánh tay bên trong phủ ngoài cơ răng to rồi bám vào xương bả. Vậy từ cơ quạ đến xương bả cân không bám vào đâu nên có 1 bờ lờ lững hình cung gọi là cung nách, mạch và thần kinh chạy qua cung xuống cánh tay.