

Cấu tạo của tim

Cơ tim (myocardium)

Có 2 loại cơ.

- Loại cơ co bóp: tạo nên thành tâm nhĩ, tâm thất, một phần các van tim, dây chằng van tim và vách tim.

- Loại cơ có tính chất thần kinh: gồm các sợi cơ chưa biệt hoá, tạo nên một hệ

thống dẫn truyền tự động của tim. Gồm có 4 điểm:

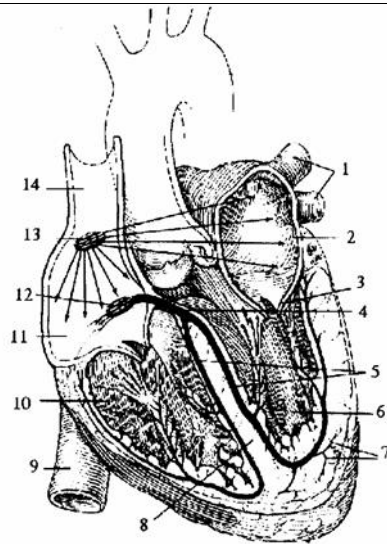
+ Nút Keith-Flack hay nút xoang nhĩ (*nodus Sinuatrialis*) nằm ở cạnh lỗ tĩnh mạch chủ trên.

+ Nút Aschoff - Tawara hay nút nhĩ thất (*nodus atrio - ventricularis*), nằm cạnh lỗ xoang tĩnh mạch vành.

+ Bó His hay bó nhĩ thất (*fasciculus atrioventricularis*) nằm gần vách nhĩ thất, gồm 2 bó His phải và trái.

+ Mạng lưới Purkinje: nằm ở dưới lớp nội tâm mạc của 2 buồng tâm thất.

1. Tĩnh mạch phổi
2. Tâm nhĩ trái
3. Van hai lá
4. Bó nhĩ thất
5. Phần phải và trái bó nhĩ thất
6. Tâm thất trái
7. Lưới Purkinje
8. Vách liên thất
9. Tĩnh mạch chủ dưới
10. Tâm thất phải
11. Tâm nhĩ phải
12. Nút nhĩ thất
13. Nút xoang nhĩ
14. Tĩnh mạch chủ trên



Hình 1.36. Sơ đồ hệ thần kinh tự động của tim

Lớp nội tâm mạc (endocardium)

Là 1 màng phủ mặt trong các buồng tim và liên tiếp với lớp nội mạc của các mạch máu và các van tim.

Ngoại tâm mạc (pericardium)

Gồm có 2 bao:

- Bao ngoài là bao sợi, liên tiếp với bao ngoài (vỏ) các mạch máu lớn.
- Bao trong là bao thanh mạc, bao này có 2 lá: lá thành, lá tạng, bình thường giữa 2 lá là 1 khoang ảo chỉ chứa một ít dịch nhờn để cho tim có bóp, những khi bị bệnh có thể chứa hàng lít chất dịch (*tràn dịch màng ngoài tim*).

Vietnam12h.com