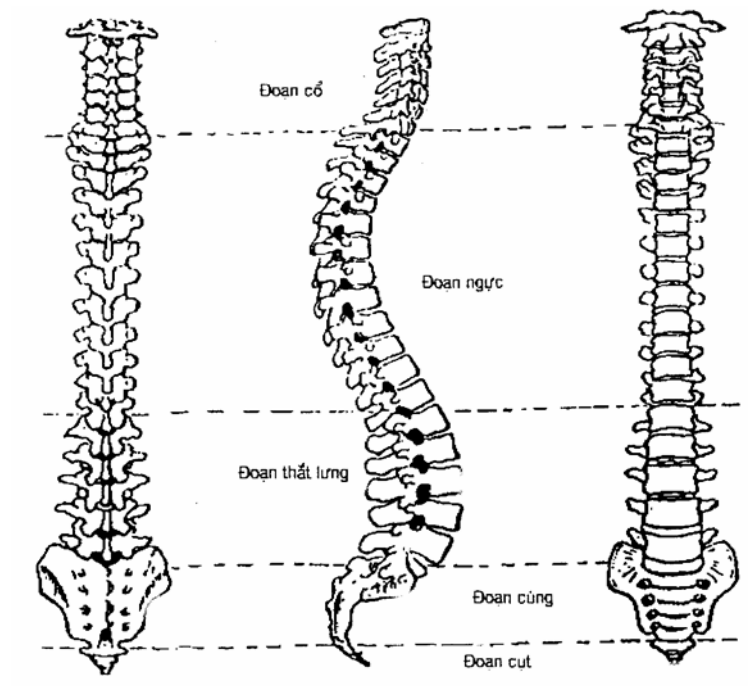


Cột sống “Xương thân mình”

Đại cương: cột sống (*columna vertebralis*) là trụ Cột của thân người, nằm chính giữa thành sau thân người, chạy dài từ mặt dưới xương chẩm đến hết xương cụt. Cột sống bao bọc và bảo vệ tủy sống.

Nhìn nghiêng cột sống có 4 đoạn cong, từ trên xuống dưới gồm có: đoạn cổ cong lõm ra sau; đoạn ngực cong lõm ra trước; đoạn thắt lưng cong lõm ra sau và đoạn cùng cụt cong lõm ra trước. Cấu trúc các đoạn cong của cột sống để thích nghi với tư thế đứng thẳng của cơ thể người.



A. Nìn phía sau

B. Nìn nghiêng

C. Nìn phía trước

Hình 1.1. Cột sống

Cột sống có từ 33 - 35 đốt sống xếp chồng lên nhau. 24 đốt sống trên rời nhau tạo thành 7 đốt sống cổ (*vertebrae cervicales*) ký hiệu từ C_I - C_{VII}; 12 đốt sống lưng (*vertebrae thoracicae*) ký hiệu từ Th_I - Th_{XII}; 5 đốt sống thắt lưng (*vertebrae lumbales*) ký hiệu từ L_I - L_V. Xương cùng (*os sacrum*) gồm 5 đốt sống dưới dính lại thành một tấm ký

hiệu từ S_I - S_V. Xương cụt (*os coccygeae*) có 4 hoặc 6 đốt cuối cùng rất nhỏ, cần nối cùng dính lại làm một tạo thành ký hiệu từ Co_I - Co_{VI} và được dính vào đỉnh xương cùng.

Vietnam12h.com