

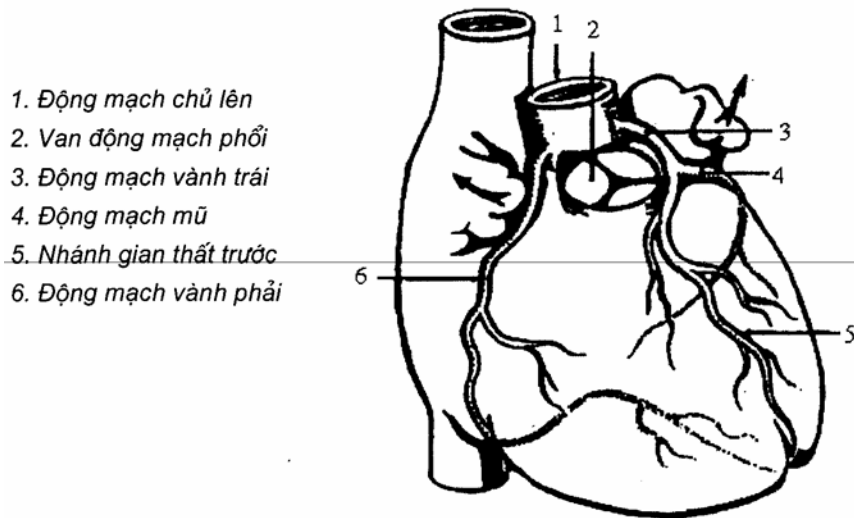
Mạch máu thần kinh của tim

Động mạch

Tim được nuôi dưỡng bởi hai động mạch vành.

Động mạch vành trái (*a. coronaria sinistra*)

Xuất phát từ một lỗ ở phía trên lá van trái của động mạch chủ, rồi chạy giữa khe tiểu nhĩ trái và động mạch phổi vào rãnh liên thất trước tới đỉnh tim chia thành các ngành nhỏ nối với động mạch vành phải, trên đường đi động mạch vành trái tách 1 nhánh đi sang trái trong rãnh vành rồi vòng ra sau nối với động mạch phải.



Hình 1.37. Sơ đồ động mạch vành của tim

Động mạch vành phải (*a. coronaria dextra*)

Xuất phát từ một lỗ ở phía trên lá van phải của động mạch chủ, rồi chạy giữa khe tiểu nhĩ phải và động mạch phổi vào rãnh vành sang phải ra sau rồi xuống rãnh liên thất dưới tới đỉnh tim chia thành các ngành nhỏ nối với động mạch vành trái.

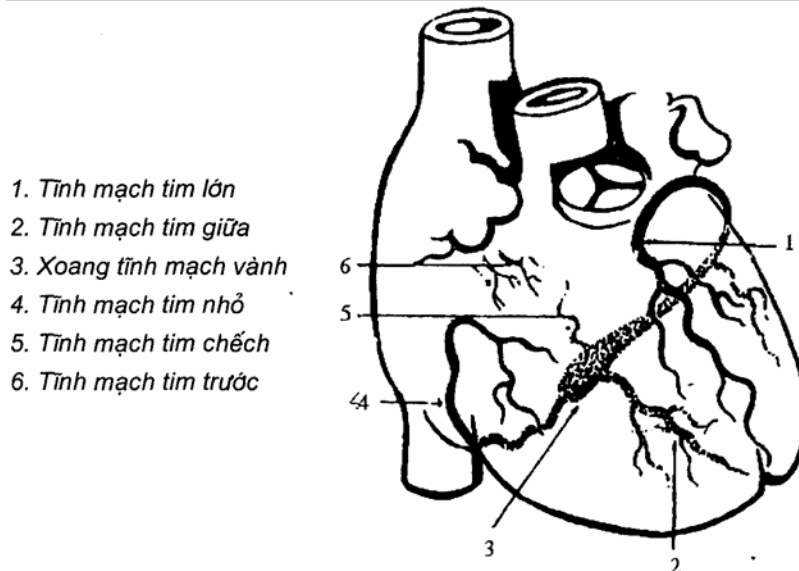
Hai động mạch vành với các nhánh của nó nối với nhau tạo nên hai vòng động mạch quanh tim: vòng ngang ở trong rãnh nhĩ thất; vòng dọc trong rãnh liên thất. Từ hai vòng mạch này tách ra các nhánh đi nuôi dưỡng cho các phần của quả tim.

Động mạch vành phải cấp máu chủ yếu cho nửa phải của tim. Động mạch vành trái cấp máu chủ yếu cho nửa trái, và ít nối với vòng tuần hoàn lớn nhỏ. Nên khi động mạch vành bị chèn ép hay bị tắc, có thể gây thiếu máu cơ tim, dẫn đến chết đột ngột.

Tĩnh mạch

Tĩnh mạch vành lớn hay tim lớn (v. cordis muông)

Tĩnh mạch vành lớn bắt đầu từ đỉnh tim chạy trong rãnh liên thất trước rồi vòng sang trái vào rãnh nhĩ thất và tận hết ở mặt dưới của tim. Trước khi tận cùng tĩnh mạch vành lớn phình rộng khoảng 3 cm tạo nên xoang tĩnh mạch vành. Tĩnh mạch vành lớn và xoang tĩnh mạch vành nhận máu hầu hết của tim do các tĩnh mạch tim nhỏ, tĩnh mạch tim giữa và tĩnh mạch chéo của tâm nhĩ trái đưa tới rồi đổ vào tâm nhĩ phải.



Hình 1.38. Sơ đồ các tĩnh mạch của tim

Tĩnh mạch tim trước (v. cordis anteriores)

Gồm rất nhiều nhánh nhỏ ở mặt trước tâm thất phải và thường đổ trực tiếp vào tâm nhĩ phải.

Tĩnh mạch tim cực nhỏ (vv. cordis minimae) hay tĩnh mạch

Thébésius.

Là các tĩnh mạch nhỏ của thành tim đổ thẳng vào các buồng tim gần nhất bằng các lỗ tĩnh mạch cực nhỏ.

Thần kinh

Thần kinh chi phối cho tim gồm có 2 hệ.

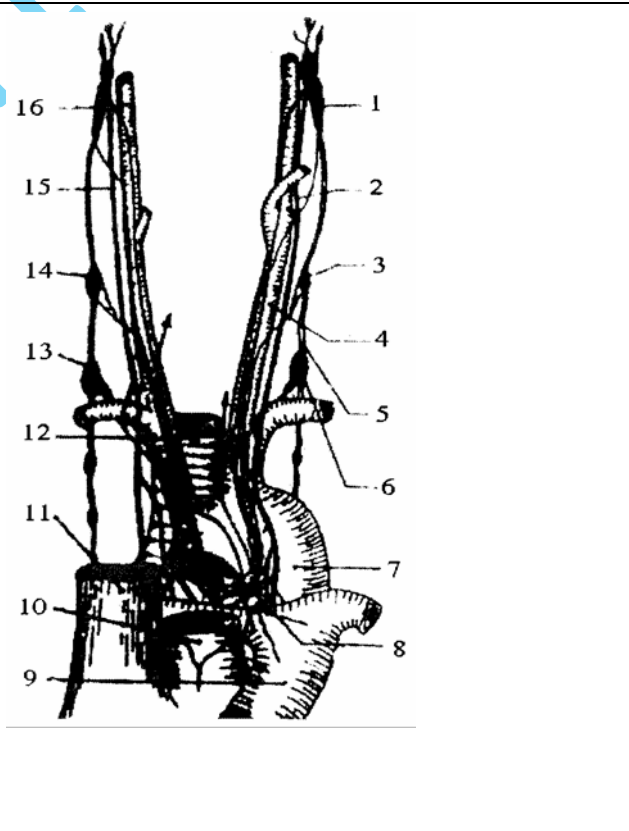
Hệ thần kinh tự động (xem cấu tạo cơ tim)

Hệ thần kinh thực vật

Gồm các sợi thần kinh giao cảm tách từ 3 hạch giao cảm cổ làm cho tim đập nhanh và các sợi thần kinh phó giao cảm tách từ dây thần kinh X làm cho tim đập chậm.

Các dây tim chạy vào ngực tụ lại thành 2 đám rối: đám rối sau quai động mạch chủ và đám rối dưới quai động mạch chủ. Trong đám rối tim có là hạch Wrisberg là hạch to nhất, nằm dưới quai động mạch chủ.

1. Hạch giao cảm cổ trên
 2. Thần kinh X trái
 3. ,14. Hạch giao cảm cổ giữa
 4. Động mạch cảnh góc trái
 5. Thùng trung gian giao cảm
 6. Hạch giao cảm cổ dưới
 7. Quai động mạch chủ
 8. Hạch Wrisberg
 9. Động mạch phổi
 10. Động mạch chủ
 11. Tĩnh mạch chủ trên
 12. Khí quản
 13. Hạch sao
 15. Thần kinh X phải
 16. Động mạch cảnh trong
- Hình 1.39. Sơ đồ hệ thần kinh của



tim	
-----	--

vietnam12h.com