

Vùng khuỷu tay

Vùng khuỷu tay (regio cubitus) là tất cả phần mềm bọc xung quanh khớp khuỷu, được giới hạn bởi đường vòng ngang trên và dưới nếp khuỷu 3 cm. Khớp khuỷu ở giữa chia vùng khuỷu ra thành 2 phần. Vùng khuỷu trước hay vùng gấp khuỷu và vùng khuỷu sau hay vùng mỏm khuỷu.

Vùng khuỷu trước (regio cubiti anterior)

Là tất cả phần mềm nằm trước che phủ khớp khuỷu.

Cấu tạo

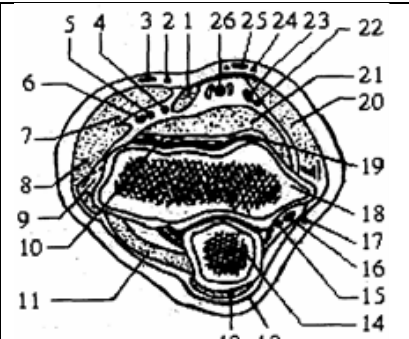
Lớp nông

Da mịn xô đẩy dễ dàng, tổ chức dưới da mỏng, lỏng lẻo trong lớp tổ chức dưới da có tĩnh mạch trụ nông, tĩnh mạch quay nông, tĩnh mạch giữa khuỷu, tĩnh mạch giữa cẳng tay, tĩnh mạch giữa đầu và tĩnh mạch giữa nền. Một số trường hợp chúng nối với nhau tạo m tĩnh mạch. Có các nhánh bì của thần kinh cơ bì đi trước tĩnh mạch giữa đầu, nhánh bì của thần kinh cẳng tay bì trong đi dưới tĩnh mạch giữa nền.

Mạc nông liên tiếp với mạc bọc cánh tay và cẳng tay và được tăng cường thêm bởi trẻ gân cơ nhị đầu cánh tay.

Lớp sâu

Gồm các cơ tạo nên hố khuỷu.

1. Gân cơ nhị đầu	14. Mỏm khuỷu	
2. Nhánh TK cơ bì	15. ĐM bên trụ trên	
3. TM đầu	16. TK trụ	
4. ĐM quặt ngược quay.	17. Nhánh bì TK quay	
5. Nhánh nông TK quay	18. Đầu dưới xương cánh tay	
6. Nhánh sâu TK quay	19. Ổ khớp	
7. Cơ cánh tay quay	20. Cơ sấp tròn	
8. Cơ duỗi cổ tay quay	21. Cơ cánh tay trước	
9. Cơ ngửa dài	22. ĐM quặt ngược trụ trước	
10. Bao khớp	23. TK giữa	
11. Cơ khuỷu	24. TK bì cẳng tay trong	
12. Gân cơ tam đầu	25. TM nền	
13. Mạc vùng khuỷu	26. ĐM, TM cánh tay	

Hình 2.35. Thiết đồ cắt ngang qua vùng khuỷu

+ Các thành:

Thành trước: da và mạc nông.

Thành ngoài: là toàn cơ trên lồi cầu.

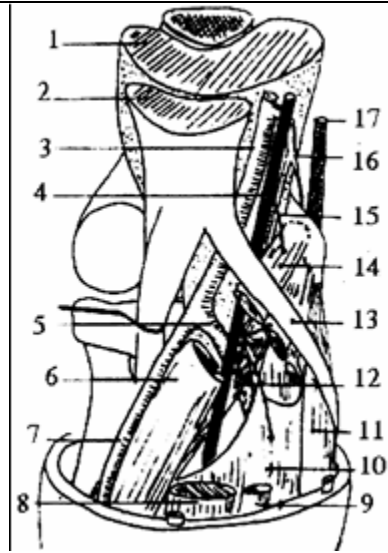
Thành trong: là gân cơ nhị đầu cánh tay

Thành sau: là khớp khuỷu và cơ cánh tay trước

+ Các thành phần đi qua:

Dây thần kinh quay khi đến ngang nếp khuỷu thì chia thành 2 ngành cùng xuống cẳng tay: nhánh nông và nhánh sâu.

Nhánh trước động mạch cánh tay sâu nối với động mạch quặt ngược quay trước của động mạch quay.



Hình 2.36. Máng nhị đầu trong

1. Cơ cánh tay
2. Cơ nhị đầu
3. Động mạch cánh tay
4. Thần kinh giữa
5. Động mạch trụ
6. Cơ sấp tròn
7. Động mạch quay
8. Cơ gấp cổ tay quay
9. Cơ gan tay dài
10. Cơ gấp nông các ngón tay
11. Cơ gấp cổ tay trụ
12. Đầu sâu cơ sấp tròn
13. Chế gân cơ nhị đầu
14. Đầu nông cơ sấp tròn
15. Thần kinh cơ sấp tròn
16. Động mạch bên trụ dưới
17. Thần kinh trụ

- Rãnh nhị đầu trong:

+ Các thành:

Thành trước: da và mạc nông, được tăng cường bởi trẻ cân cơ nhị đầu cánh tay

Thành ngoài: là gân cơ nhị đầu cánh tay.

Thành trong: là toàn cơ trên rỗng rọc.

Thành sau: là khớp khuỷu và cơ cánh tay trước.

+ Các thành phần đi qua:

Động mạch cánh tay từ ống cánh tay xuống rãnh nhị đầu trong tới dưới nếp khuỷu 3 em thì chia 2 ngành cùng là động mạch trụ và động mạch quay.

Thần kinh giữa đi phía trong động mạch rồi cùng động mạch xuống cẳng tay.


Vùng khuỷu sau (regio cubiti posterior)

Là vùng nằm sau khớp khuỷu, khi duỗi cẳng tay ở giữa có mỏm khuỷu, 2 bên có 2 rãnh:

Rãnh ngoài là rãnh lồi cầu do mỏm trên lồi cầu và mỏm khuỷu tạo nên, rãnh này rộng và nông có cơ khuỷu lấp đầy rãnh.

Rãnh trong là rãnh rỗng rọc khuỷu do mỏm trên rỗng rọc và mỏm khuỷu tạo nên, rãnh này hẹp và sâu trong rãnh có dây thần kinh trụ đi giữa 2 bó cơ trụ trước.

Đây là mốc thường dùng thăm khám dây thần kinh trụ.

<ol style="list-style-type: none"> 1. TK trụ 2. ĐM quặt ngược trụ sau 3. Cơ khuỷu 4. ĐM quặt ngược gian 5. Cơ gấp cổ tay trụ 6. Nhánh sâu TK quay 	<ol style="list-style-type: none"> 7. Cơ ngửa ngấn 8. Cơ duỗi cổ tay quay ngắn 9. Cơ duỗi cổ tay quay dài 10. Cơ cánh tay quay cốt 11. Nhánh bên giữa của Đm cánh tay sâu 	
---------------------------------------------------------------------------------------------------------------------------------------------------------------------------------------------------------------	------------------------------------------------------------------------------------------------------------------------------------------------------------------------------------------------------------------------------	-------------------------------------------------------------------------------------

Hình 2.37. Vùng khuỷu sau (lớp sâu)

Mạng mạch của khớp khuỷu

Ở khuỷu có 2 vòng mạch nối tiếp nhau:

Vòng nối quanh mỏm trên rỗng rọc: do các động mạch: động mạch bên trụ trên, động mạch bên trụ dưới của động mạch cánh tay nối với động mạch quặt ngược trụ trước và quặt ngược trụ sau của động mạch trụ.

Vòng nối quanh mỏm trên lồi cầu do các động mạch: nhánh trước (động mạch bên quay) và nhánh sau (động mạch bên giữa) của động mạch cánh tay sâu nối với động mạch quặt ngược quay trước của động mạch quay và động mạch quặt ngược quay sau của thân động mạch gian cốt thuộc động mạch trụ.

