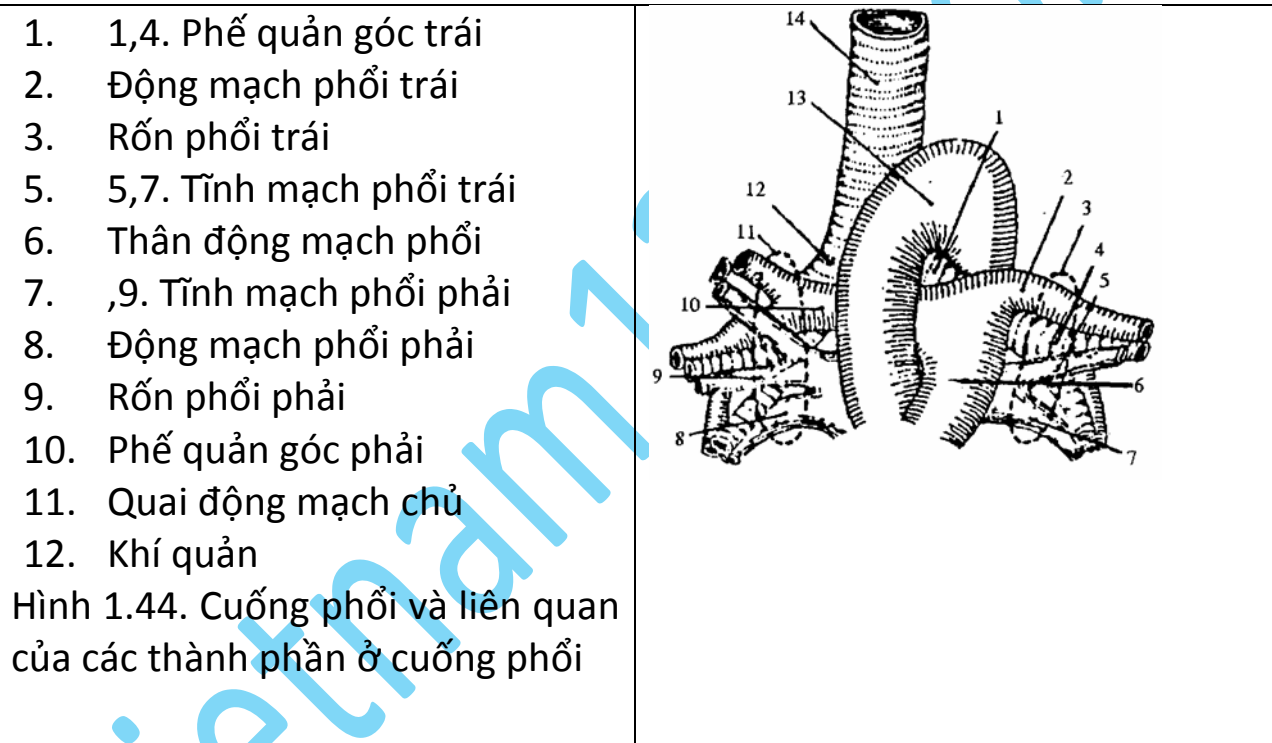


Cuống phổi (pediculus pulmonis) màng phổi

Cuống phổi bao gồm các thành phần từ ngoài đi vào phổi (phế quản chính, động mạch phổi, động mạch phế quản, thần kinh) hoặc từ trong phổi đi ra qua rốn phổi (tĩnh mạch phổi, tĩnh mạch phế quản, bạch mạch). Phế quản chính, động mạch phổi và tĩnh mạch phổi là những thành phần trực tiếp tham gia vào chức năng hô hấp nên được gọi là cuống phổi chức phận. Các thành phần còn lại có vai trò nuôi dưỡng cho phổi tạo nên cuống phổi dinh dưỡng.



MÀNG PHỔI

Màng phổi là bao thanh mạc bọc mặt ngoài phổi, gồm có 2 lá: lá thành lót mặt trong thành ngực. Lá tạng bọc sát mặt ngoài phổi. 2 lá liên tiếp với nhau ở rốn phổi, bình thường giữa 2 lá là một khoang ảo (khoang phế mạc) nhưng khi bệnh lý thì trở thành 1 túi chứa khí hoặc dịch, đè ép vào phổi, gây rối loạn chức năng của phổi.

Màng phổi cũng như phổi có 3 mặt (phế mạc sườn; phế mạc hoành;

phế mạc trung thất). ứng với các bờ phổi là các góc phế mạc, có 4 góc phế mạc: góc sườn hoành; góc sườn trung thất trước; góc sườn trung thất sau; góc hoành trung thất. Trong đó góc sườn hoành có nhiều ứng dụng hơn cả vì là nơi thấp nhất của khoang phế mạc.

Vietnam12h.com