

Các cơ thành ngực trước bên

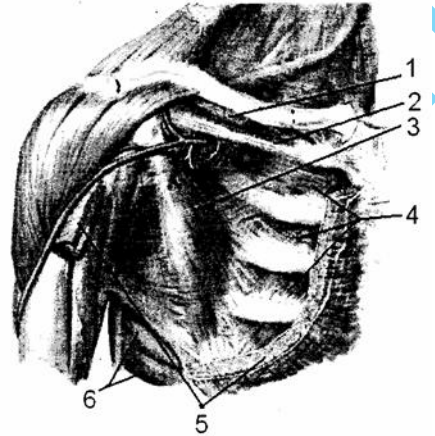
Nếu lấy các xương sườn làm mốc cũng chia làm 3 nhóm:

1. Nhóm nông

Ở ngoài bình diện các xương sườn gồm có 9 cơ: cơ ngực to, cơ ngực bé, cơ dưới đòn, cơ răng trước (răng to), cơ trên sống, cơ dưới sống, cơ tròn bé, cơ tròn to, cơ dưới vai. (học ở chi trên).

Cơ dưới đòn
Dây chằng sườn quạ
Cơ ngực bé
Hình 1.15. Các cơ thành ngực trước

4. Cơ gian sườn
5. Cơ ngực lớn
6. Cơ răng to



2. Nhóm giữa

Cùng bình diện với các xương sườn có 3 cơ liên sườn (trong, giữa, ngoài) 3 cơ này bám từ bờ dưới của xương sườn trên đến bờ trên xương sườn dưới, giữa các cơ liên sườn có bó mạch thần kinh liên sườn.

3. Nhóm sâu

Có 2 cơ:

- Cơ tam giác ức (cơ ngang ngực) bám từ phần dưới, mặt sau xương ức, tới bám vào mặt sau của 4 sụn sườn (III, IV, V, VI);
- Cơ dưới sườn (số lượng thay đổi) thường có ở phần dưới sườn, đi từ bờ dưới các xương sườn đến bờ trên của xương sườn thứ 2 hoặc thứ 3 phía dưới. Nhóm cơ này trợ giúp cho động tác hít vào.