

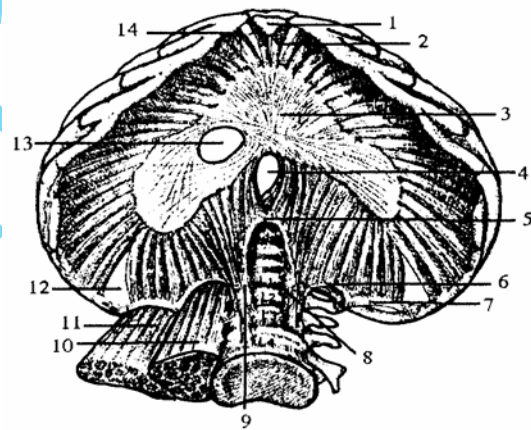
## Đại cương cơ hoành

Cơ hoành (diaphragm) là một cơ rộng, dẹt, nằm ngăn cách giữa lồng ngực và ổ bụng, giống như một cái vung úp lên ổ bụng hình vòng cung gọi là vòm hoành, ở giữa lõm do ấn tim tạo nên, bên phải ngang với khoang liên sườn 4, bên trái ngang với khoang liên sườn 5.

- Về cấu tạo: cơ hoành được coi như nhiều cơ nhị thân hợp lại, 2 đầu là cơ, bám vào lỗ dưới của lồng ngực, còn giữa là gân tạo nên tâm hoành.

- Cơ hoành có nhiều lỗ để cho các tạng và mạch máu, thần kinh từ ngực xuống bụng hoặc từ bụng lên ngực là nơi có thể xảy ra thoát vị hoành.

1. Mỏm mũi kiếm
  2. Phần ức
  3. Trung tâm gân
  4. Lỗ thực quản
  5. Dây chằng cung giữa
  6. Dây chằng cung trong
  7. Dây chằng cung ngoài
  8. Trụ trái
  9. Trụ phải
  9. Cơ thắt lưng lớn
  10. Cơ vuông thắt lưng
  11. Tam giác thắt lưng sườn
  12. Lỗ tĩnh mạch chủ dưới
  13. Tam giác ức sườn
- Hình 1.16. Cơ hoành (mặt dưới)



### Cách bám của cơ hoành (chu vi hoành)

Chia 3 đoạn:

#### **Đoạn cột sống**

Gồm có các thớ cơ bám vào cột sống tạo nên 2 cột trụ chính và 2 cột

trụ phụ.

Cột trụ chính bên phải là một bản gân cơ dẹt bám vào mặt trước thân đốt sống thắt lưng II, III.

Cột trụ chính bên trái là 1 bản gân dày bám vào mặt trước thân đốt sống thắt lưng II (LII).

Cả 2 cột trụ chính trên cùng với cột sống giới hạn nên một lỗ, lỗ này có các sợi bắt chéo bên nọ sang bên kia chia làm 2 lỗ nhỏ: lỗ động mạch chủ ở sau, lỗ thực quản ở trước.

Hai cột trụ phụ mảnh hơn, nằm ngoài cột trụ chính tới bám vào mặt bên đốt sống LII.

### **Đoạn sườn**

Gồm các thớ cơ bám vào các sụn sườn tạo thành các cung sợi có 4 cung chính.

- Cung thắt lưng sườn trong (*cung cơ thắt lưng*) bám từ mặt bên đốt sống thắt lưng II tới mỏm ngang của đốt sống thắt lưng I.
- Cung thắt lưng sườn ngoài (*cung cơ vuông thắt lưng*) bám từ mỏm ngang đốt sống thắt lưng I tới xương sườn XII.
- Hai cung liên sườn: từ xương sườn XII đến xương sườn XI và từ xương sườn XI đến xương sườn X.

Ngoài ra còn có các thớ cơ bám thẳng vào 6 xương sườn cuối bởi 6 bó.

### **Đoạn ức**

Gồm các thớ cơ bám vào mặt sau xương ức.

### **Tâm hoành**

Là phần gân nằm ở giữa cơ hoành, có 3 lá: lá trước rộng hơi lệch sang trái, còn 2 lá bên thì dài.

### **Các lỗ cơ hoành**

Cơ hoành gồm có các lỗ chính sau.

- Lỗ tĩnh mạch chủ dưới: nằm giữa lá phải và lá trước cấu tạo bởi những thớ sợi không co giãn có đường kính 3 cm.

- Lỗ động mạch chủ: nằm ở trước cột sống, do 2 cột trụ chính tạo thành, cấu tạo bởi các sợi không co giãn, đường kính 4 - 5 cm, rộng 1,5 cm chui qua lỗ động mạch chủ còn có ống ngực (*là một ống bạch huyết*).
- Lỗ thực quản: nằm trước lỗ động mạch chủ, cấu tạo bởi các sợi cơ nên co giãn được, đường kính dài 3 cm, đường kính ngắn 1 cm, chui qua lỗ thực quản còn có 2 dây thần kinh X, các động mạch hoành các nhánh nối của tĩnh mạch cửa với tĩnh mạch chủ dưới.
- Ngoài các lỗ chính, cơ hoành còn có các khe nhỏ.
  - + Mỗi trụ trái và phải của cơ hoành thường tách thành 3 phần 2 khe dọc, qua khe phía trong có thần kinh tạng lớn và bé còn qua khe phía ngoài có chuỗi hạch giao cảm và tĩnh mạch đơn lớn (bên phải), tĩnh mạch bán đơn (bên trái).
  - + Qua khe ức sườn có bó mạch thượng vị trên.