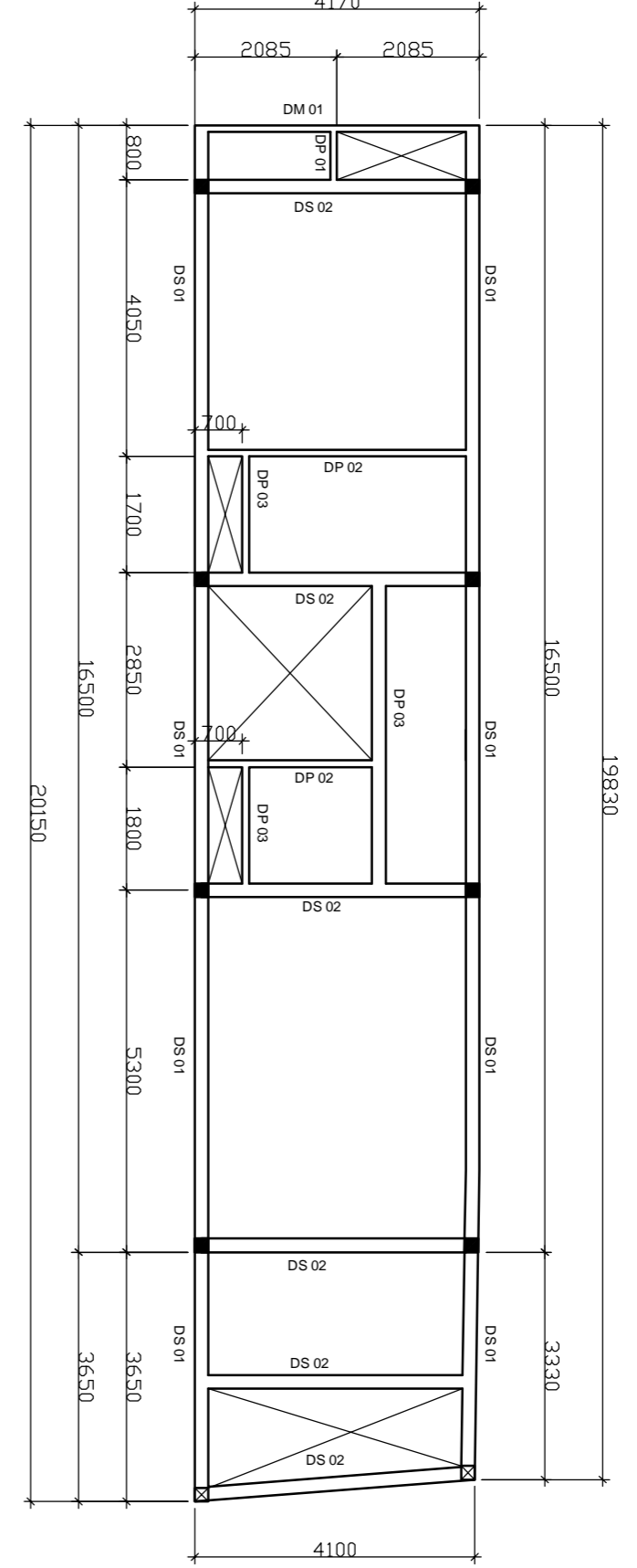
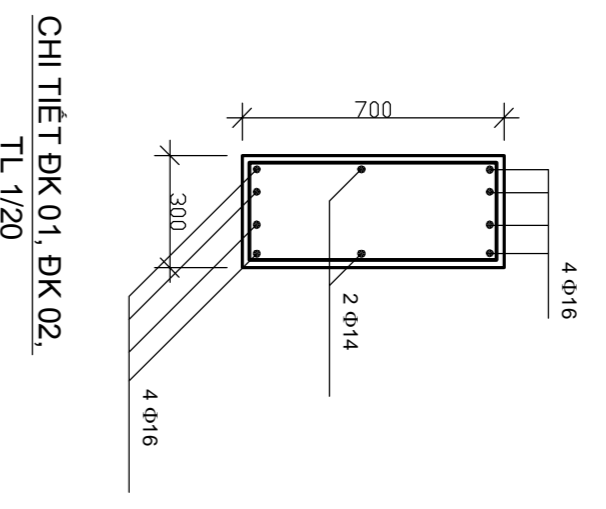


MẶT BẰNG MÔNG, ĐÀ KIỀNG TL 1/100

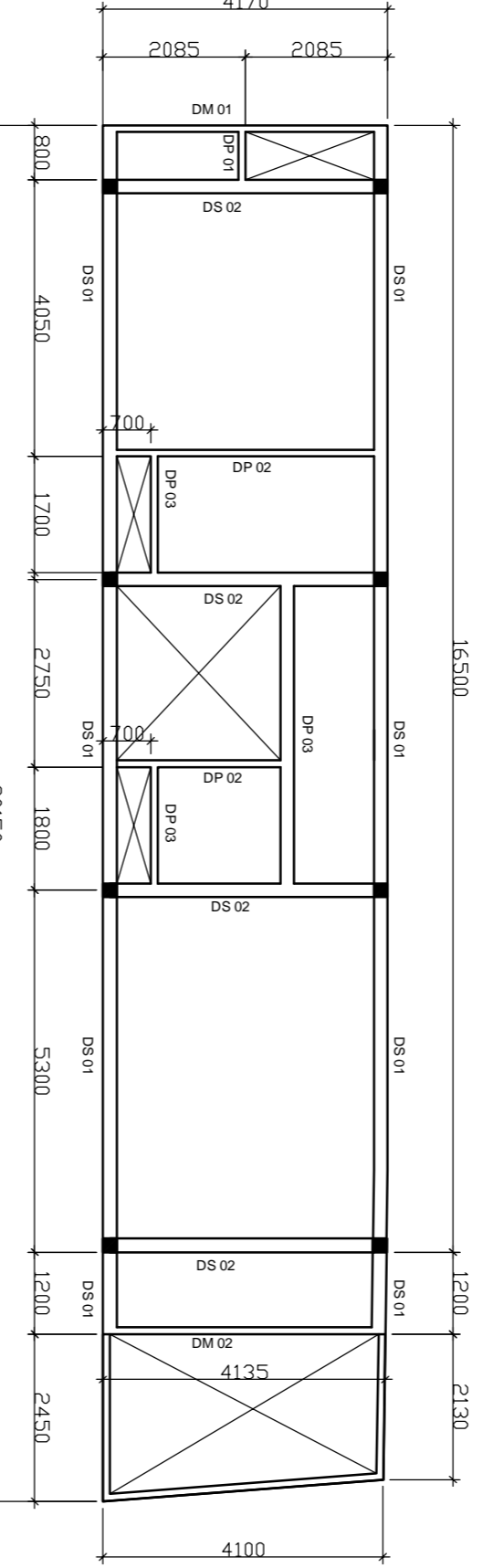
GHỊ CHỈ:
 Mặt dày cốt : 300mm x 300mm.
 Tải trọng tiêu chuẩn các cấp: P₁ = 5.0kN/m²; P₂ = 4.0kN/m².
 Tải trọng tiêu chuẩn các cấp: L₁ = 5.0kN/m; L₂ = 4.0kN/m.
 Độ sâu dầm móng (điều kiện tiêu chuẩn) = 200mm.
 The design shall comply with the relevant provisions of the design code.
 Các chi tiết phải tuân thủ công án kèm theo.
 Xem ghi chú chi tiết ở phần sau.



MẶT BẰNG DẦM TẦNG 2 TL 1/100



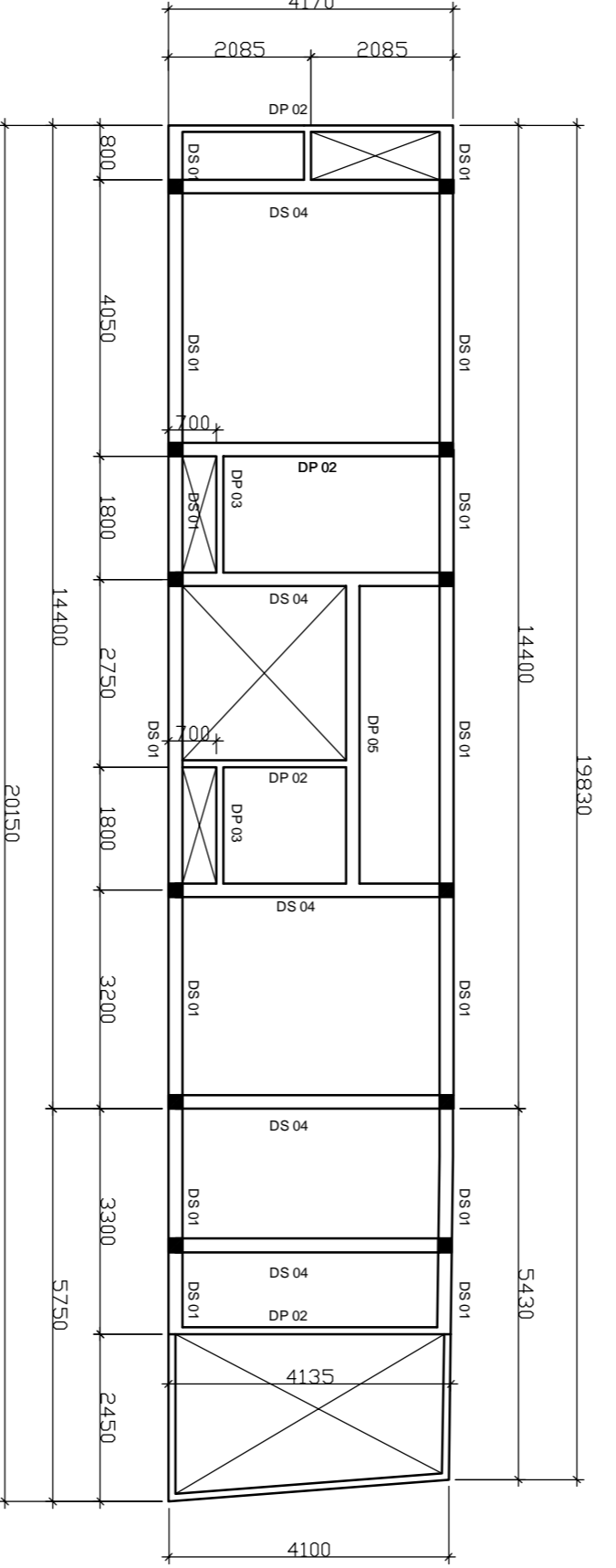
CHI TIẾT BK 01, DK 02, TL 1/20



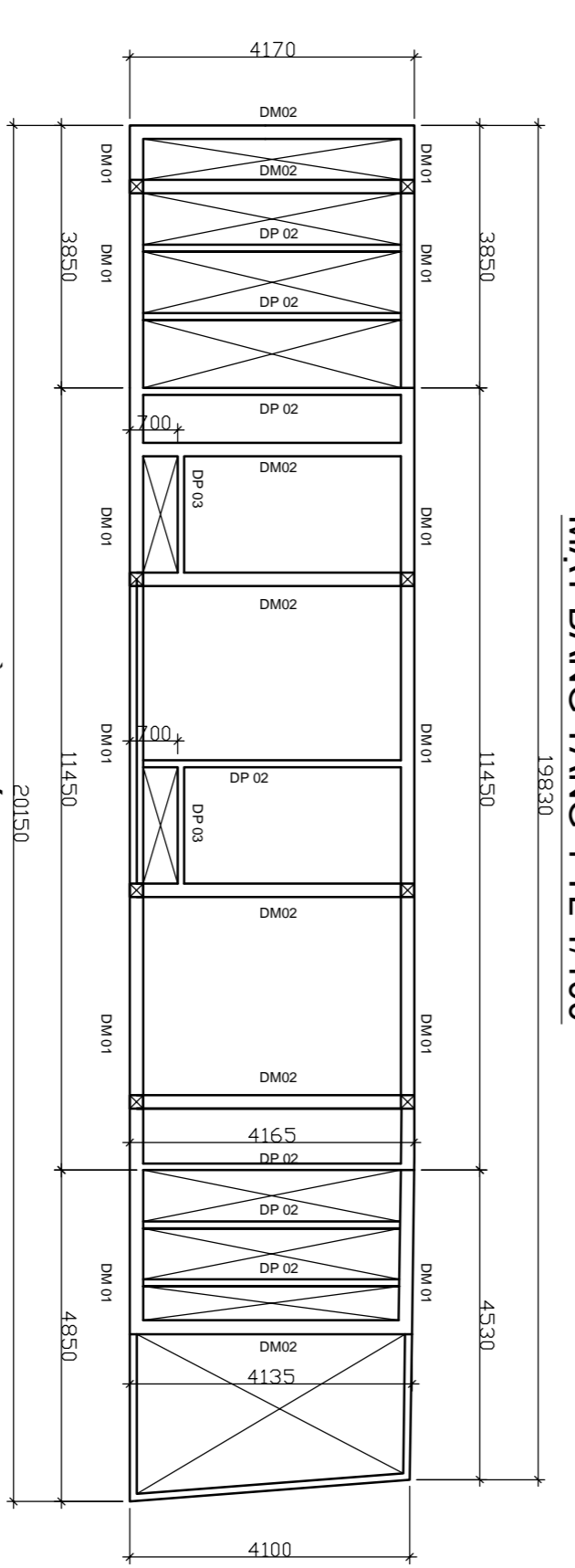
MẶT BẰNG DẦM TẦNG 3 TL 1/100

Bê tông móng, cột, dầm, sàn đá 1x2 M250
 Trong quá trình thi công nếu có khác biệt so với thiết kế thì chủ đầu tư liên hệ với tư vấn thiết kế để có phương án thi công hợp lý

DP 01, 02, 03 TL 1/20

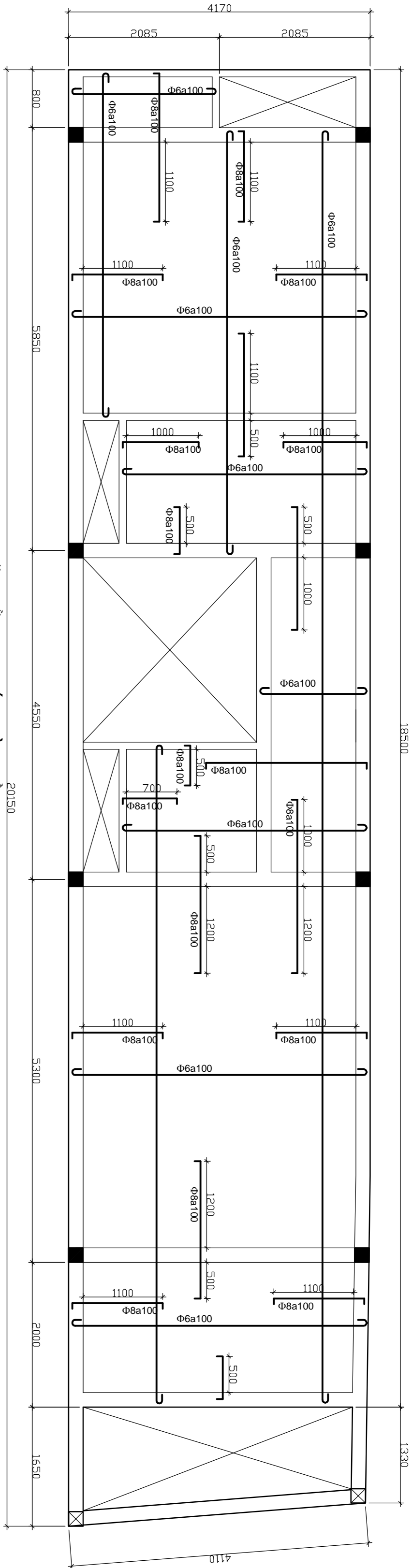


MẶT BẰNG TẦNG 4 TL 1/100

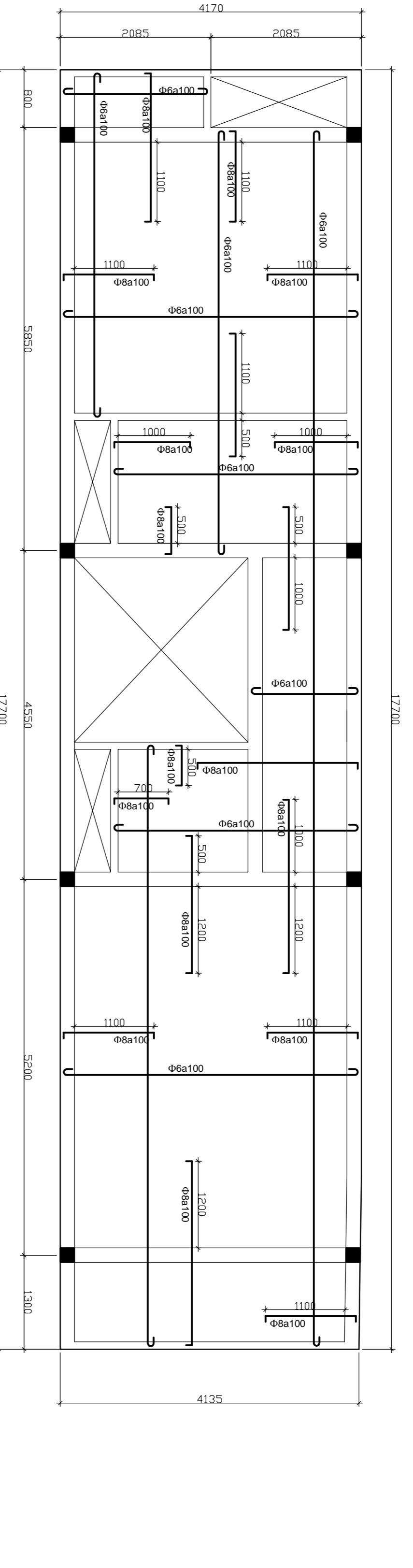


MẶT BẰNG MẶT TL 1/100

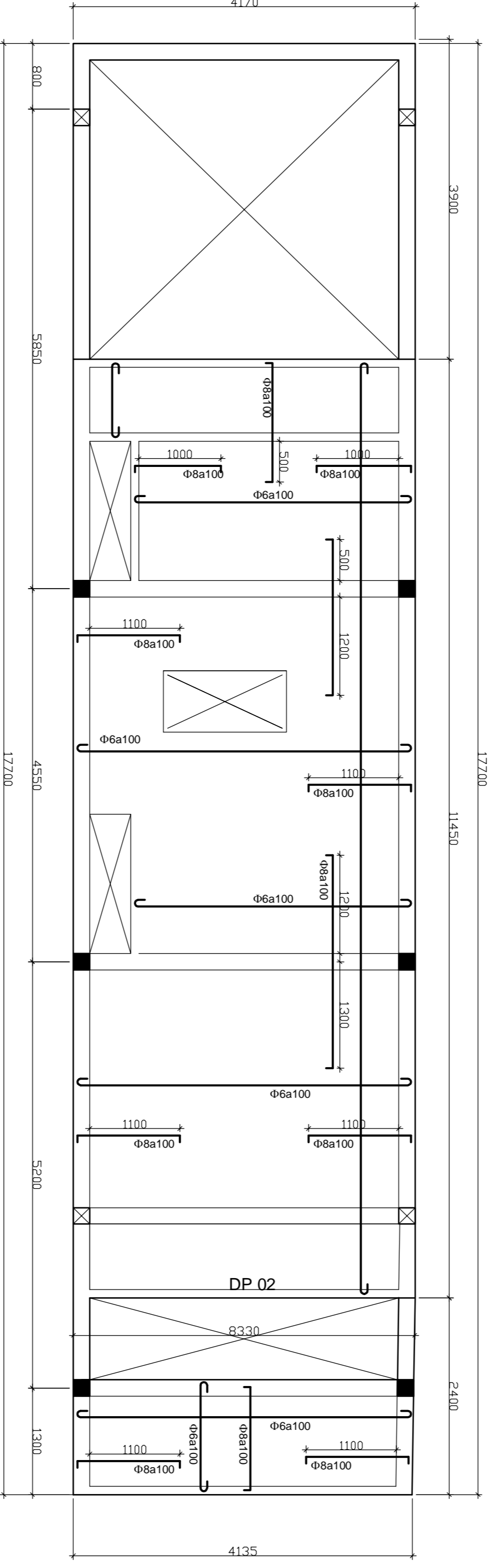
| | | | | | |
|--------------------------|--|--|--|--|--|
| MẶT CẮT TÀI CỘT TL 1/20 | | | | | |
| MẶT CẮT TÀI NHẬP TL 1/20 | | | | | |
| DS 01 | | | | | |
| DS 02, 04 | | | | | |
| DS 05 | | | | | |
| DM 01, 02 | | | | | |
| DP 01, 02, 03 | | | | | |



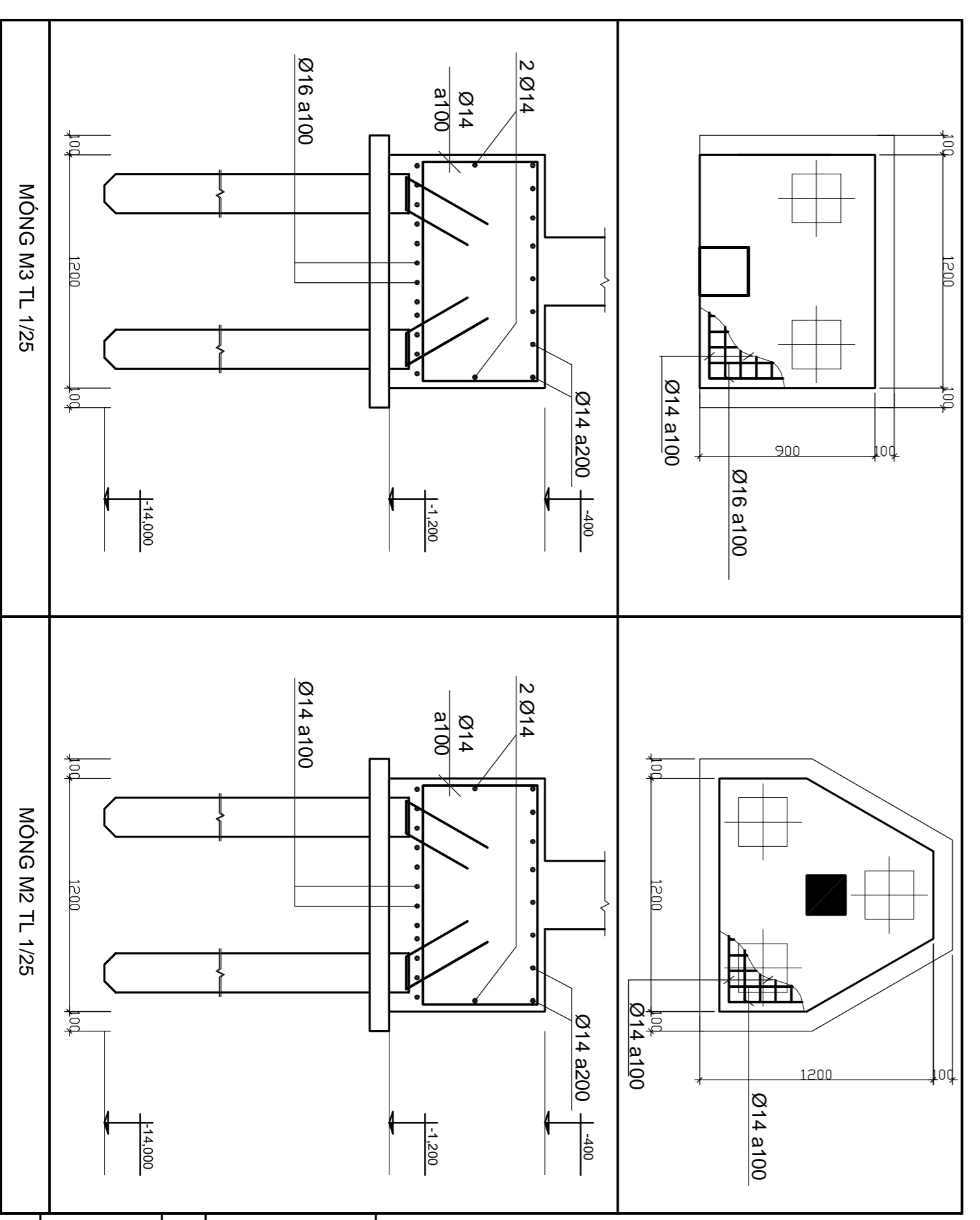
MẶT BẰNG THÉP SÀN TẦNG 1 TL 1/50



MẶT BẰNG THÉP SÀN TẦNG 3, 4 TL 1/50



MẶT BẰNG THÉP SÀN MẶT TL 1/50



MẶT BẰNG M3 TL 1/25

| | | |
|--|---|--|
| <p>CHI TIẾT CỘT</p> <p>MẶT CẮT CỘT C1 TL 1/20</p> <p>MẶT CẮT CỘT C2 TL 1/20</p> <p>TẦNG TRỆT+2</p> <p>TẦNG 3+4</p> | | <p>MẶT CẮT CỘT C1 TL 1/20</p> <p>MẶT CẮT CỘT C2 TL 1/20</p> <p>TẦNG TRỆT+2</p> <p>TẦNG 3+4</p> |
| <p>CÔNG TRÌNH NHÀ Ở GIA BÌNH</p> <p>ĐỊA ĐIỂM: 135/2 ĐƯỜNG NGUYỄN CỬU VÂN, PHƯỜNG 17, QUẬN BÌNH THẠNH</p> <p>PHƯƠNG NAM</p> <p>Đ.T. (08) 35888184</p> <p>0903 884 678</p> | | <p>KH: B/V/P</p> <p>KT: 01/01</p> <p>16/06/2014</p> |
| <p>KS: LÊ VĂN HÒA</p> <p>KS: PHẠM THIÊN THẢO</p> <p>KS: LÊ MINH TRUNG</p> <p>NGUYỄN CẨM VÂN</p> | <p>CHỦ TRÌ THIẾT KẾ</p> <p>THIẾT KẾ</p> <p>CHỦ ĐẦU TƯ</p> | <p>GIÁM ĐỐC</p> |