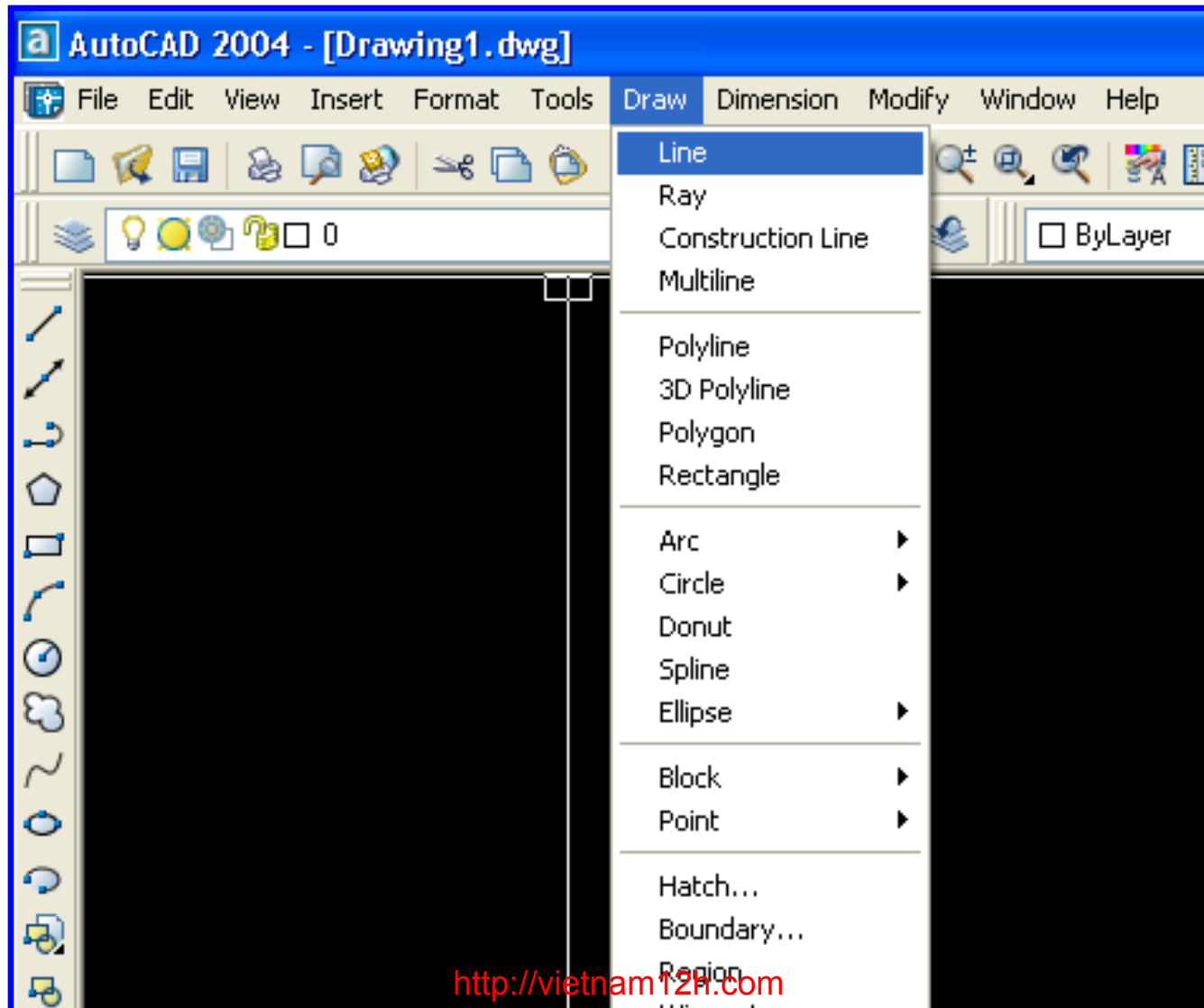


## 4. CÁC CÁCH GỌI LỆNH

Ví dụ cần sử dụng lệnh **LINE** để vẽ đoạn thẳng.

*Bạn có thể sử dụng một trong các cách gọi lệnh sau:*

# ➤ Gọi lệnh từ danh mục thực đơn.





- Gọi lệnh trực tiếp từ bàn phím bằng cách gõ tên tắt của lệnh vào cửa sổ lệnh.

*Gõ L ↵*

