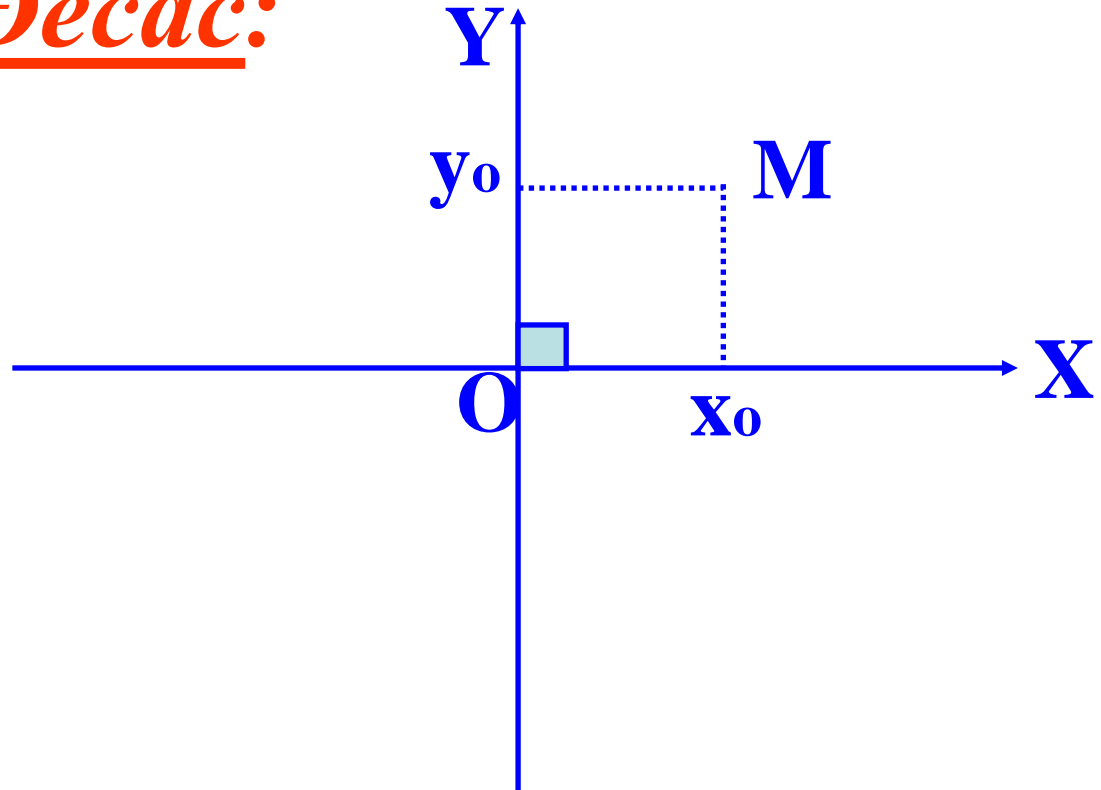


5. HỆ TỌA ĐỘ TRONG AUTOCAD

5.1 Hệ tọa độ Đề các:



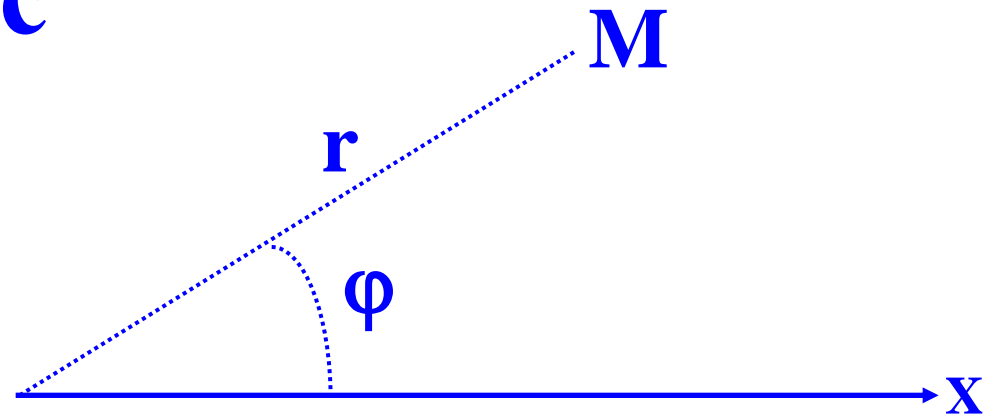
Điểm M trong hệ tọa độ Đề các có dạng tọa độ là: **M(x₀, y₀)**

5.2 Hệ tọa độ Cực:

r : bán kính cực

φ : góc cực

Ox : trục cực



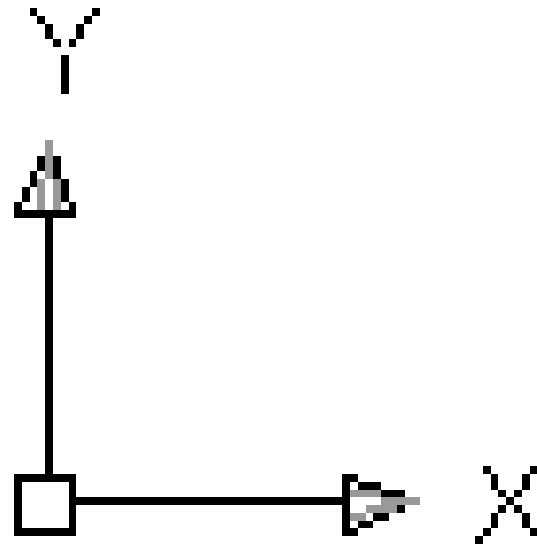
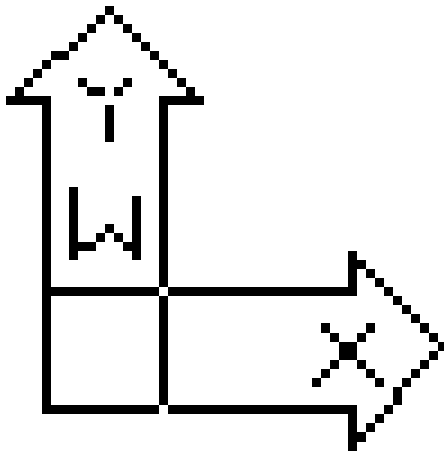
Điểm M trong hệ tọa độ cực có

dạng tọa độ là : $M (r, \varphi)$

5.3 Biểu tượng hệ tọa độ máy và hệ tọa độ do người sử dụng thiết lập:

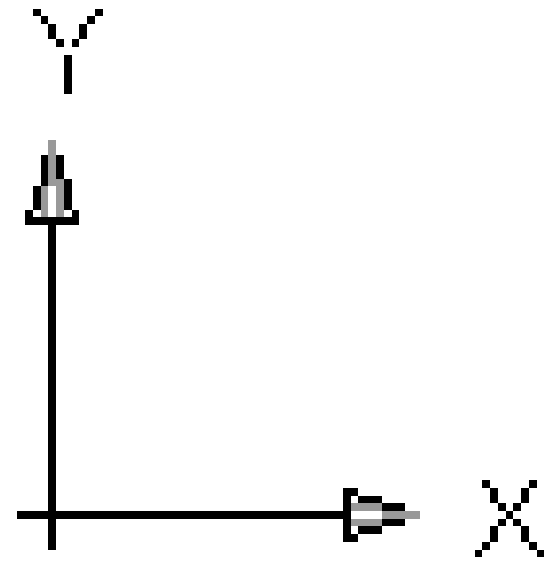
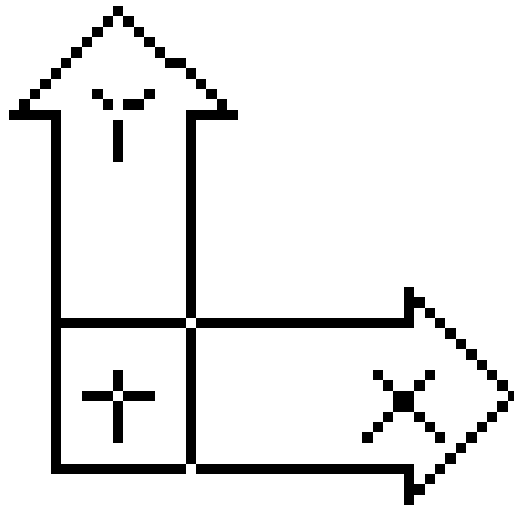
WCS (World Coordinate System)

Hệ tọa độ máy



UCS (User Coordinate System)

Hệ tọa độ do người sử dụng thiết lập

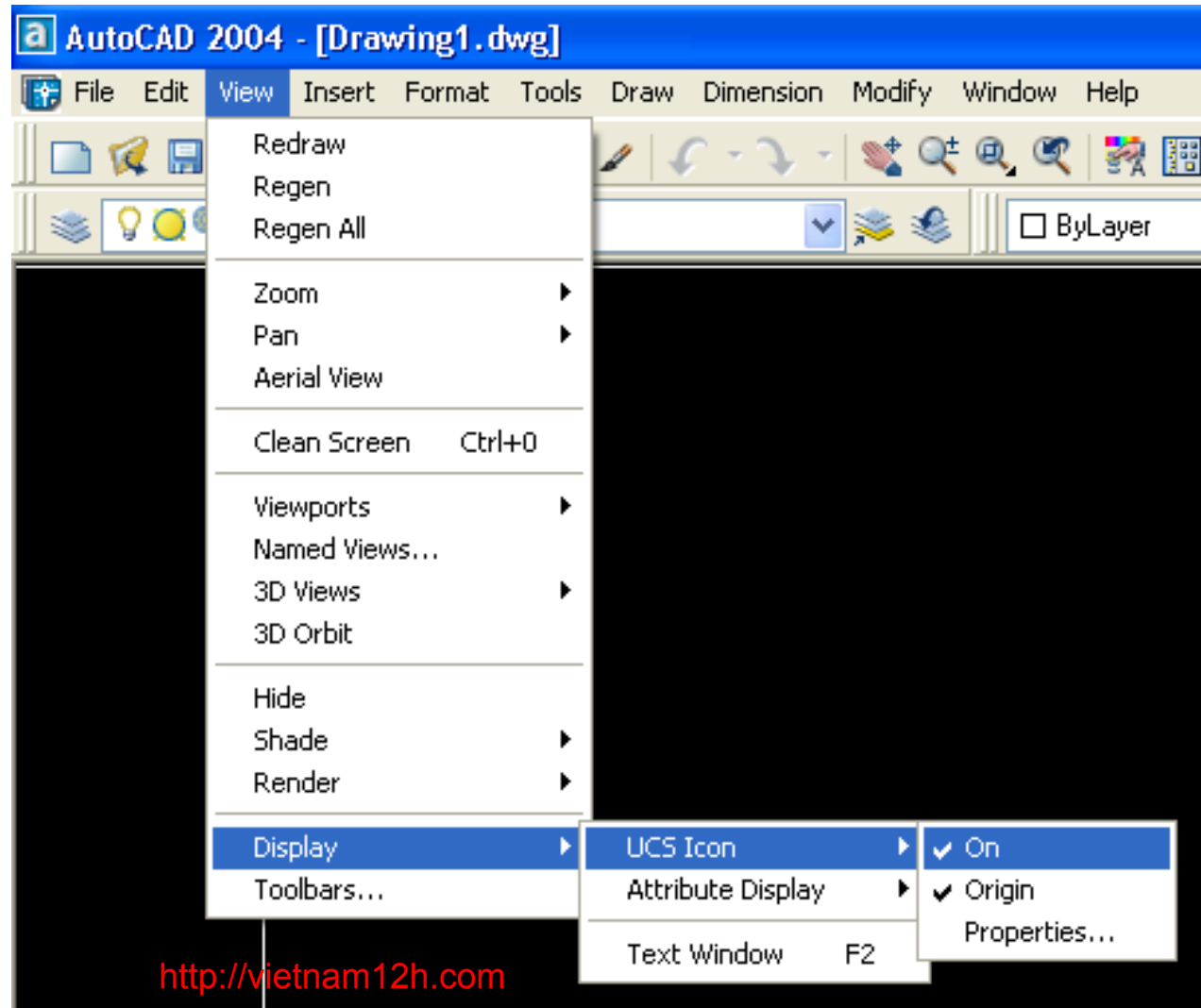


❖ Các thiết lập liên quan đến biểu tượng hệ tọa độ:

➡ View

➡ Display

➡ UCS Icon



❑ Các lựa chọn trong UCS Icon:

- ✓ **On** : Bật biểu tượng hệ tọa độ trên màn hình hay khung nhìn
- ✓ **Origin** : Biểu tượng luôn luôn di chuyển theo gốc tọa độ (điểm (0,0,0) của UCS)
- ✓ **Properties** : Các tính chất cài đặt biểu tượng UCS

Hình ảnh biểu tượng xem trước

Kiểu biểu tượng UCS

Kích cỡ biểu tượng UCS

Màu biểu tượng UCS

