

CHƯƠNG 10: ĐƯỜNG GĂNG

CHƯƠNG 10:

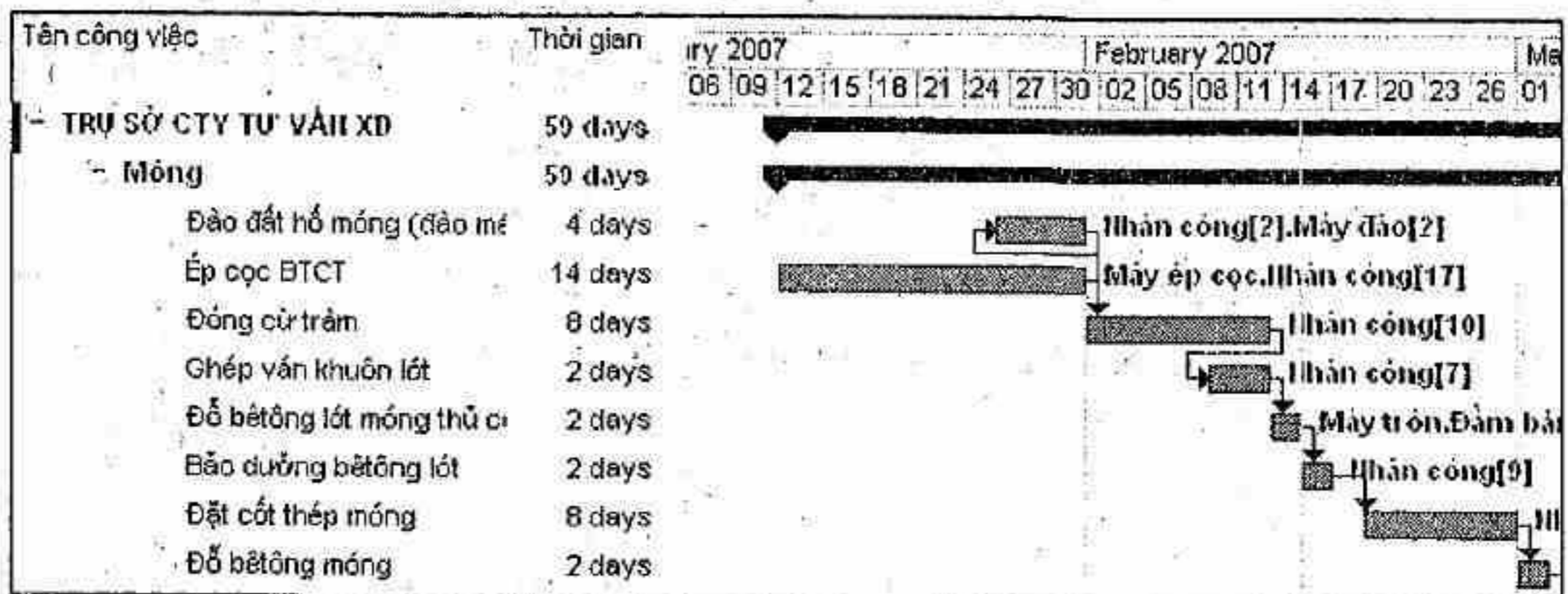
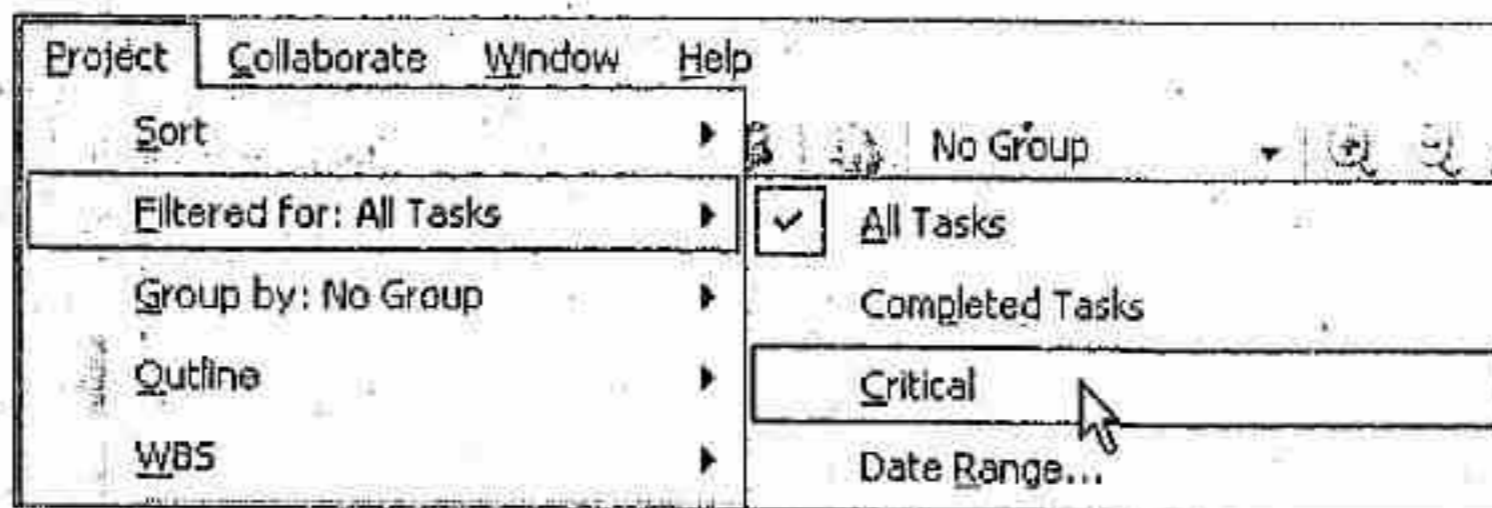
ĐƯỜNG GĂNG

☆☆☆☆

1. QUAN SÁT ĐƯỜNG GĂNG

Thao tác thực hiện:

1. Nhấp vào menu **View** chọn khung nhìn **Gantt Chart**
2. Nhấp vào menu **Project /Filtered for: All Tasks/Critical**



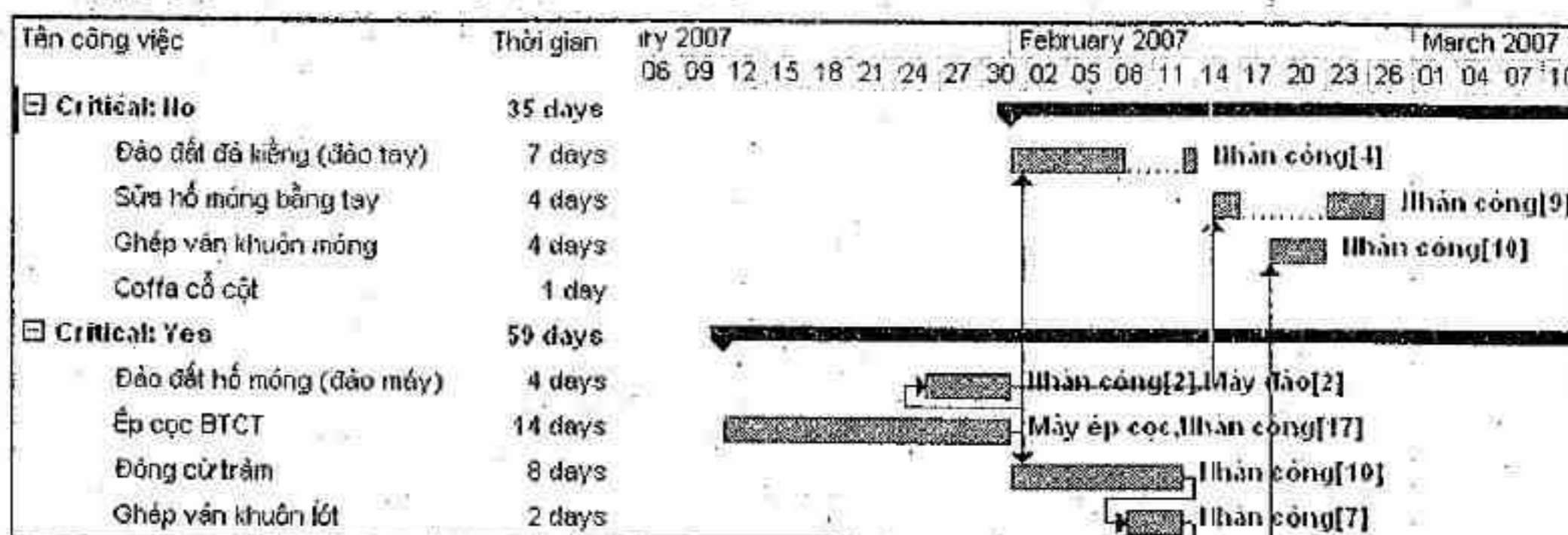
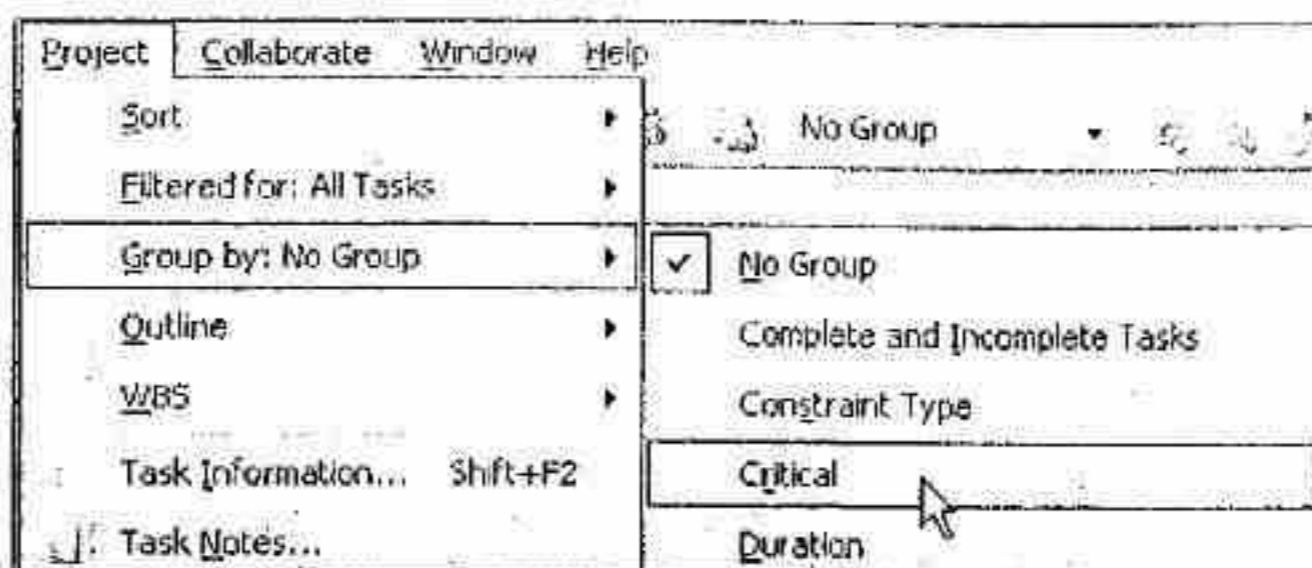
* Chú ý: Khung nhìn chỉ thể hiện các công tác găng.

2. QUAN SÁT CÔNG TÁC GĂNG VÀ KHÔNG GĂNG

Thao tác thực hiện:

1. Nhấp vào menu **View** chọn khung nhìn **Gantt Chart**
2. Nhấp vào menu **Project /Group by: No Group/Critical**

CHƯƠNG 10: ĐƯỜNG GĂNG



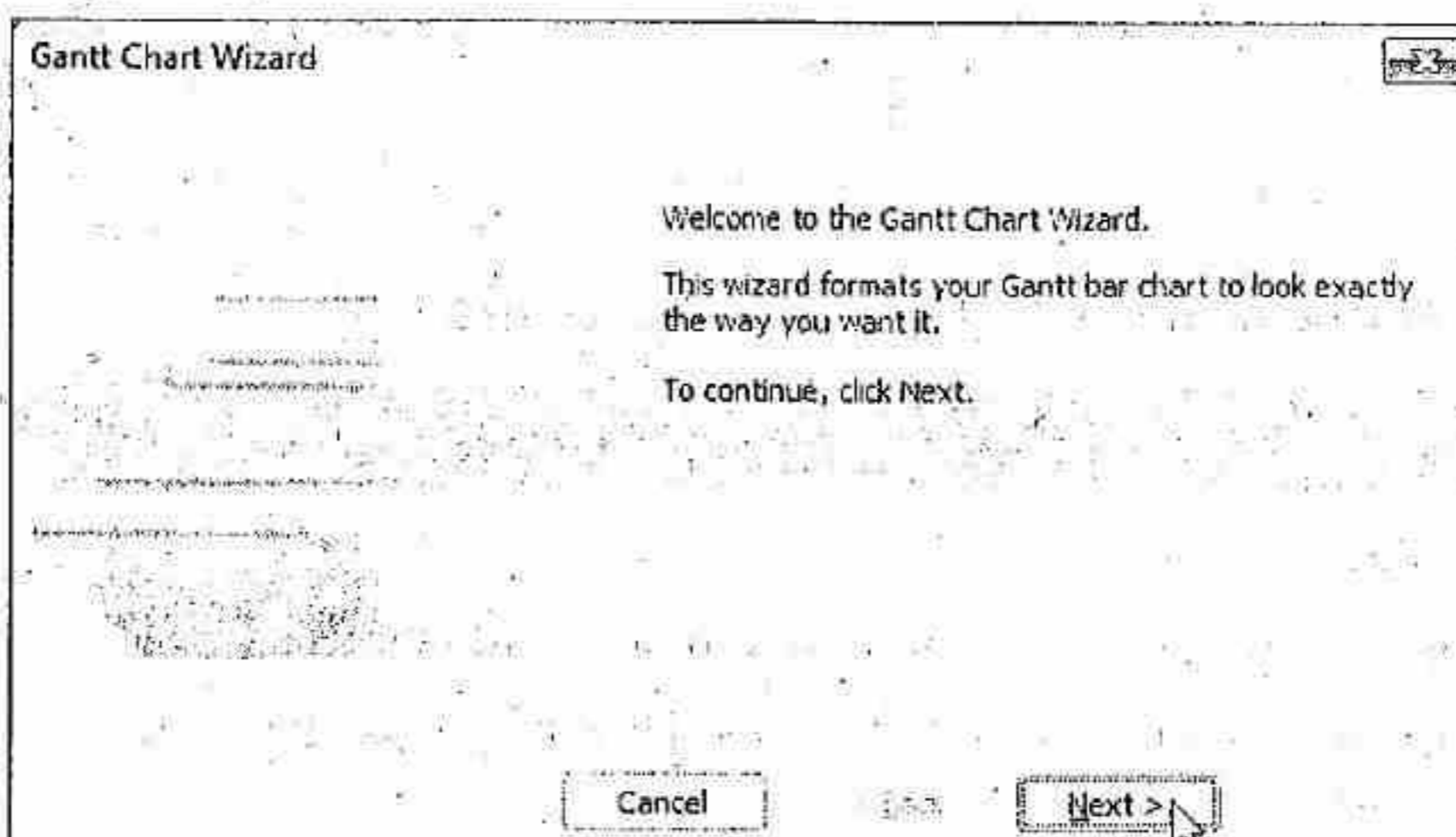
* Chú ý: Khung nhìn thể hiện hai nhóm công tác, công tác găng và công tác không găng.

3. QUAN SÁT ĐƯỜNG GĂNG BẰNG GANTT CHART WIZARD

Thao tác thực hiện:

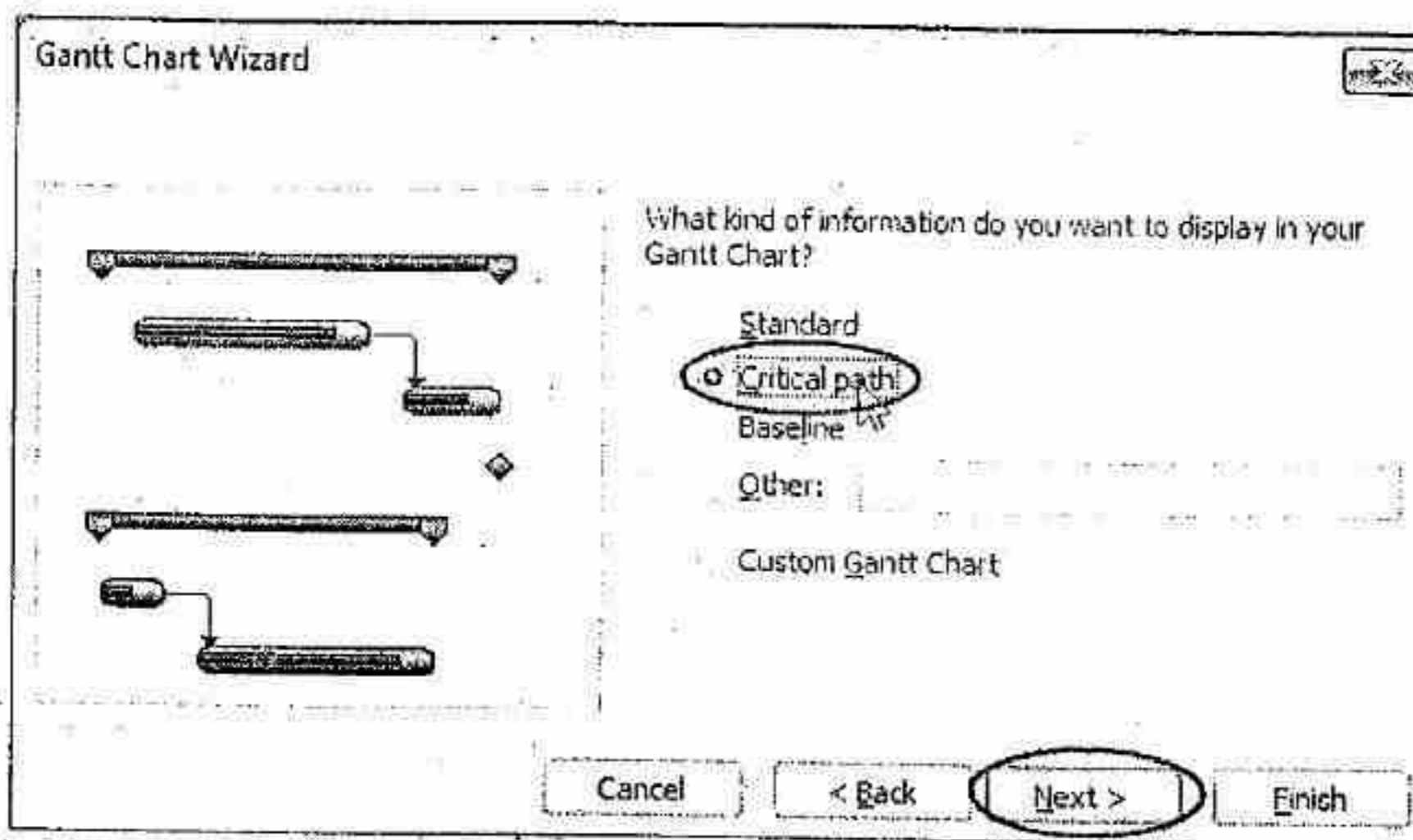
1. Nhấp vào menu View chọn khung nhìn Gantt Chart
2. Nhấp vào menu Format/Gantt Chart Wizard...

Hộp thoại Gantt Chart Wizard xuất hiện



CHƯƠNG 10: ĐƯỜNG GẮNG

3. Nhấp chọn nút Next

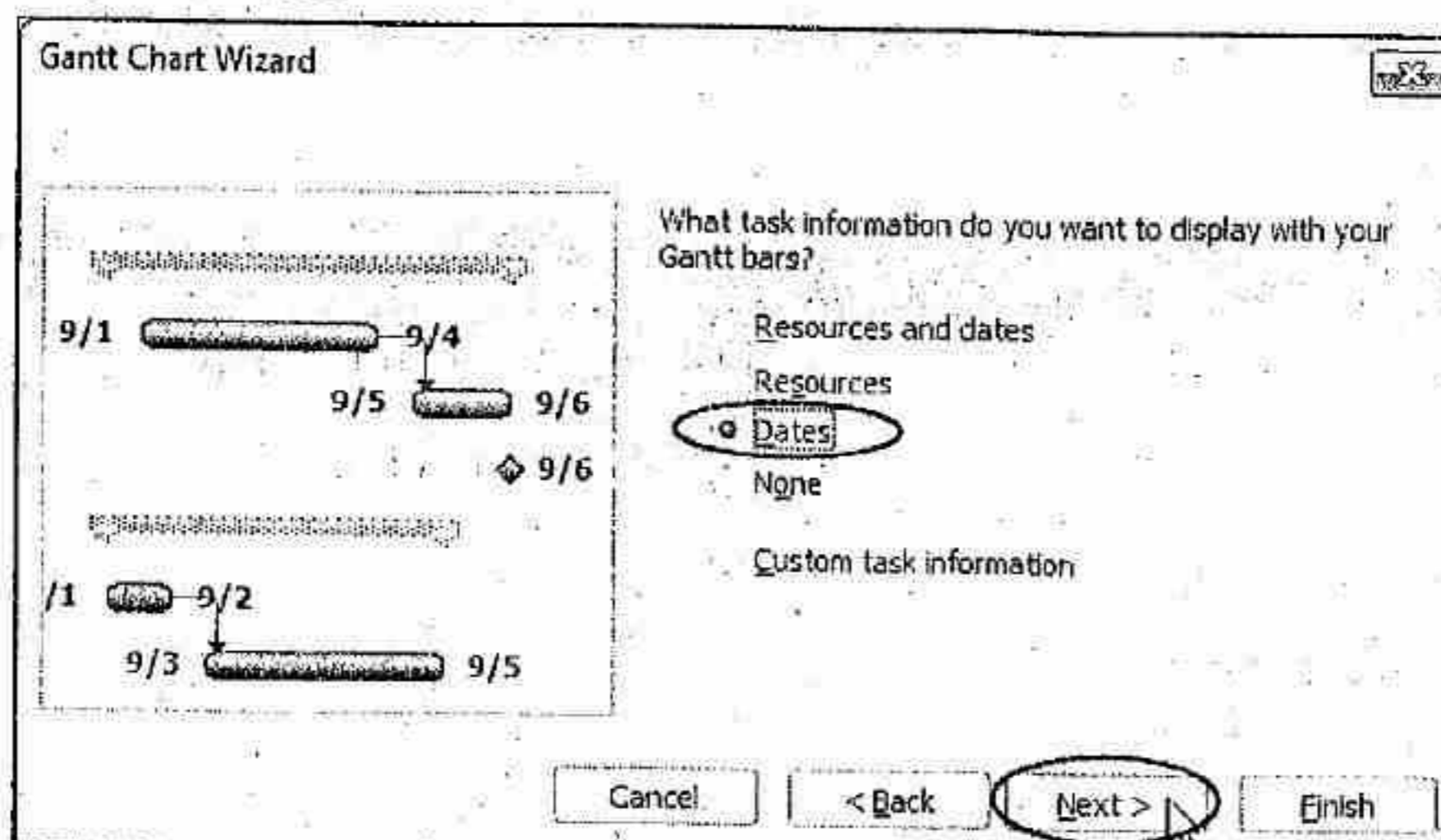


* Chú thích

STT	Tên Tiếng Anh	Ý Nghĩa
1	Standard	Biểu đồ dạng chuẩn
2	Critical Path	Thể hiện đường găng
3	Baseline	Thể hiện dự án cơ sở
4	Other	Thể hiện dạng khác
5	Custom Gantt Chart	Thể hiện theo ý người sử dụng

4. Nhấp chọn Critical Path

5. Nhấp chọn nút Next



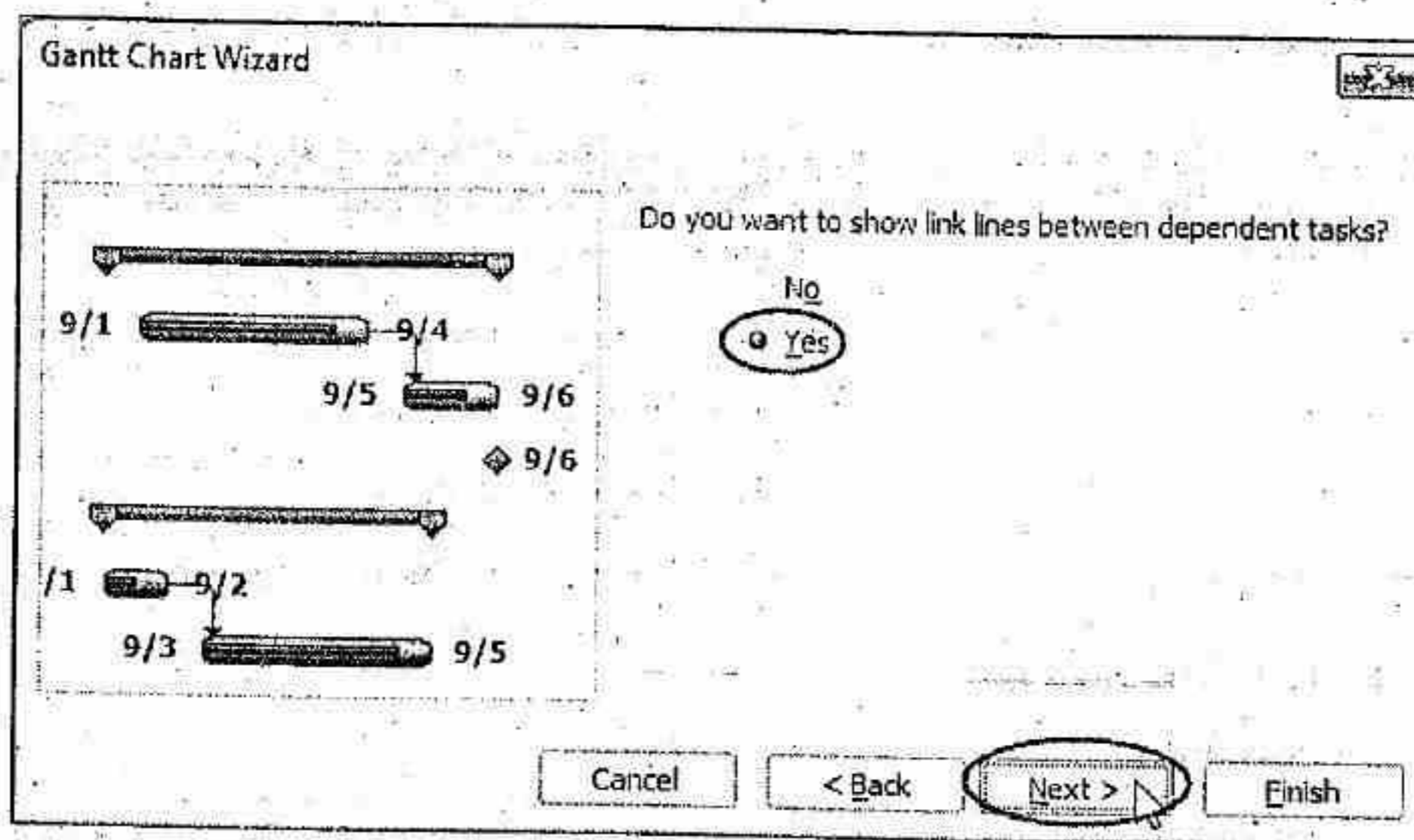
CHƯƠNG 10: ĐƯỜNG GÃNG

* Chú thích

STT	Tên Tiếng Anh	Ý Nghĩa
1	Resources and dates	Tài nguyên và ngày tháng
2	Resources	Tài nguyên
3	Dates	Ngày tháng
4	None	Không thể hiện
5	Custom task information	Thể hiện theo ý người sử dụng

6. Nhấp chọn Dates

7. Nhấp chọn nút Next



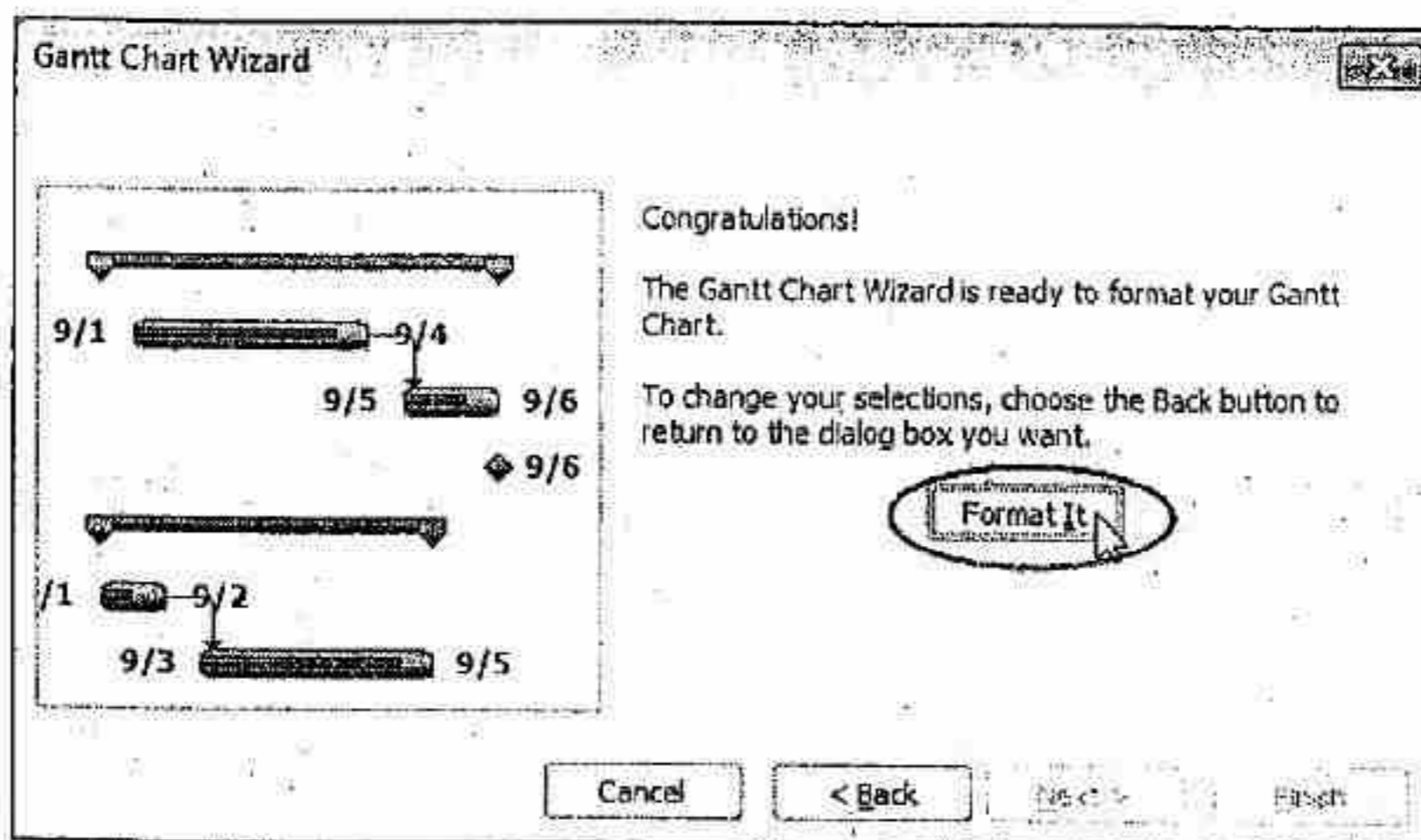
* Chú thích

STT	Tên Tiếng Anh	Ý Nghĩa
1	No	Không thể hiện liên kết
2	Yes	Thể hiện liên kết

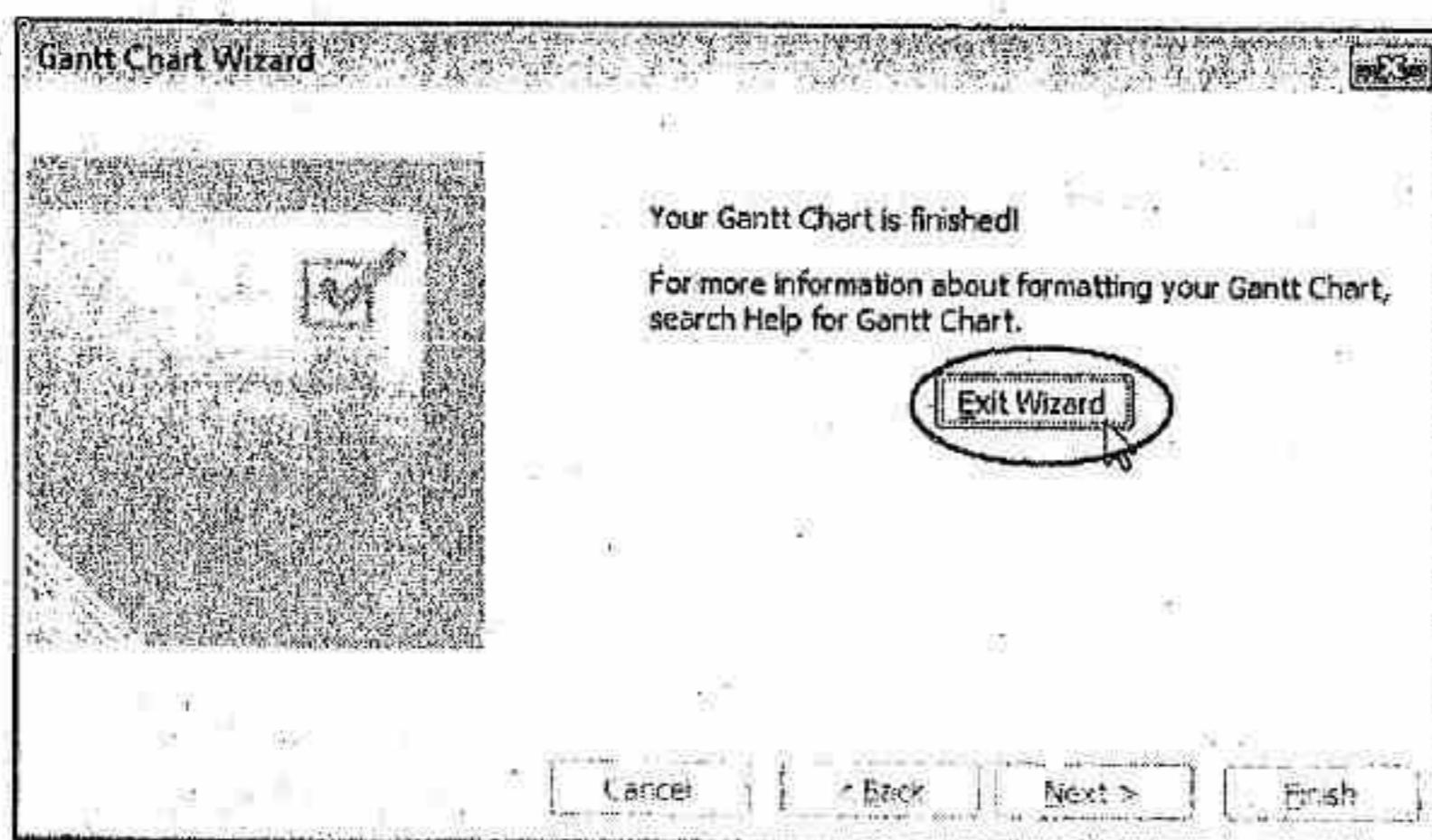
8. Nhấp chọn Yes

9. Nhấp chọn nút Next

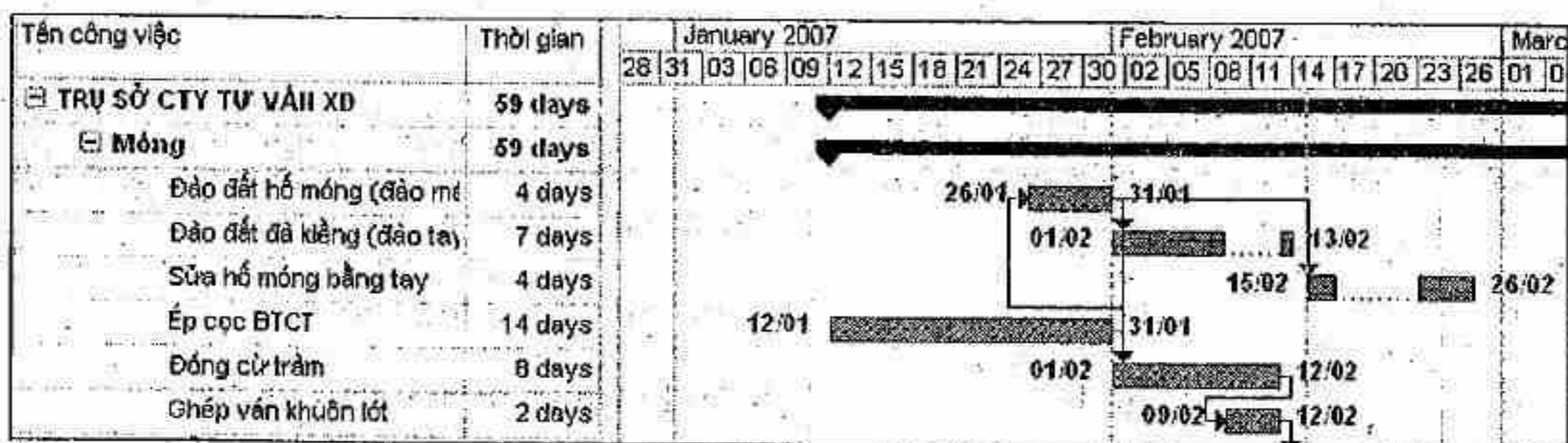
CHƯƠNG 10: ĐƯỜNG GÃNG



10. Nhấp chọn nút Format It



11. Nhấp chọn nút Exit Wizard



- * **Chú ý:** Trên biểu đồ ngang thể hiện ngày bắt đầu và kết thúc của công tác. Công tác găng được thể hiện bằng màu đỏ, công tác không găng được thể hiện bằng màu xanh.